

BROEN FULL FLOW DN10-50

Ihre sicherheit für Qualität und Zuverlässigkeit





New Thinking by BROEN

Wenn wir uns niemals trauen, anders zu denken, geschieht nichts Neues. Wenn wir das Bekannte niemals in Frage stellen, kommt es zum Stillstand. Wir von BROEN glauben daran, alte Gewohnheiten abzuschaffen und sie laufend durch etwas Besseres zu ersetzen.

Das nennen wir New Thinking by BROEN

In aller Einfachheit geht es dabei – von Anfang bis Ende – darum, die komplexen Systeme und Lösungen, wie Sie sie kennen, zu vereinfachen und sicherzustellen, dass die von uns gelieferten Teile sich immer in einen größeren Zusammenhang einfügen.

Wir wollen es daher ganz einfach machen und Ihnen von unserer wertschöpfenden Zusammenarbeit erzählen.

BROEN A/S ist bekannt für seine führende Rolle in der Ventiltechnologie. Wir bieten eine breite Auswahl an Rohrsystemen, Fittings und Kugelhähne aus verschiedenen Materialien und Technologien. Verwendet werden die Lösungen für Wasser-, Heizung-, Kühlung-, Gas- und Brandschutzsysteme in Gebäuden – sowohl Wohngebäude als auch Gewerbe- und Industriebauten.

Wir verfügen über eingehende Kenntnisse von den Charakteristiken der Applikationen und können so innovative Produkte und Dienstleistungen entwickeln, die auf den heutigen Bedarf und zukünftige Anforderungen der Installationsbranche optimiert sind.

BROEN A/S ist zertifiziert gemäß ISO 9001.



AUSBILDUNG

BROEN bietet Information, Schulung und Beratung, wodurch Sie immer auf dem aktuellen Stand in Bezug auf die neuesten Entwicklungen und Lösungen sind.

DESIGN

BROEN verfügt über mehr als 70 Jahre Erfahrung und ist in der Lage, eng mit Ihnen zusammenzuarbeiten und Sie während des gesamten Design- und Planungsprozesses zu unterstützen.

SUPPORT

Unser technisches Support-Team ist in der Lage, mit Ingenieuren und Installateuren zusammenzuarbeiten, damit sichergestellt ist, dass das optimale Ergebnis und der maximale Nutzen im, während und nach dem Installationsprozess erreicht werden.

SERVICE

Wir bieten Ihnen den notwendigen Service nach der Lieferung unserer Produkte – vom ersten Kontakt und durch den gesamten Prozess hindurch. Wenn Sie fachliche Hilfe und Unterstützung benötigen, stehen wir bereit, Ihnen bei der Lösung des Problems zu helfen.

Next Generation Valve Technology

Wir haben einen neuen Kugelhahn entwickelt, welcher die Anforderungen an Zuverlässigkeit, Effektivität und Qualität in modernen Bauten erfüllt.

BROEN FULL FLOW bietet mit dem neuen Kugelhahn weitaus mehr Möglichkeiten für komplette Lösungen mit einheitlicher Verbindungstechnologie und Materialeigenschaften.

Der neue BROEN FULL FLOW-Kugelhahn ist der flexibelste Kugelhahn, welcher problemlos in unzähligen Systemen verwendet werden kann, da Materialstandards und Technologien einheitlich sind.



BROEN bringt jetzt die nächste Generation der Armaturentechnologie

- Alle Systeme – Eine Technologie
- Kompaktes Full flow-Design
- Alle Anschlüsse
- Einzigartige Kugelhahnidentifikation
- Dänische Innovation – produziert in Dänemark

DN10-50 | PN16 | Pressfitting, Gewinde oder Überwurfmutter

BROEN
FULL FLOW

All systems – One technology

BROEN FULL FLOW aus Edelstahl und verzinktem Stahl – darauf ausgelegt, in jede Applikation zu passen

Trinkwasser

Mit dem BROEN FULL FLOW ist sichergestellt, dass alle geltenden Normen für Wasser- und Brauchwassersysteme eingehalten werden. BROEN FULL FLOW-Kugelhahn aus Edelstahl sind korrosionsbeständig in Bezug auf normales Trinkwasser. Alle Metallteile des BROEN FULL FLOW für Brauchwasser sind aus säurefestem Edelstahl (AISI 316) ausgeführt, wodurch man das Risiko einer Vermischung mit anderen Materialarten in rostfreien Installationen auf ein Minimum reduziert.

Aufbereitetes Wasser

BROEN FULL FLOW aus Edelstahl ist besonders gut für aufbereitetes Wasser geeignet, bei dem hohe Anforderungen an das Material gestellt werden. Alle Teile, die mit Wasser in Berührung kommen, inkl. der Kugel sind aus säurefestem Edelstahl (AISI 316) hergestellt.

Heizung

Der BROEN FULL FLOW-Kugelhahn ist die beste Lösung für Heizsysteme. Die kompakten Kugelhähne durchlaufen strenge Qualitätstests während des gesamten Produktionsprozesses und Dichtigkeitstests, ehe sie das Werk verlassen. Ein energieoptimiertes Flowdesign sorgt zusammen mit Laserschweißungen dafür, dass alle Fittings einen sehr niedrigen inneren Flowwiderstand aufweisen. Die Wahl von BROEN FULL FLOW-Kugelhähnen ist die optimale Wahl mit Fokus auf Energieeffizienz.

Kühlung

BROEN FULL FLOW ist der Kugelhahn der Zukunft für Kühlinstallationen. Man erhält dieselben Vorteile wie bei Heizungsinstallationen – eine optimale energiegerechte Lösung mit geringstmöglichem Flowwiderstand. Darüber hinaus hat man die Möglichkeit, die Materialwahl an die einzelne Installation anzupassen. BROEN FULL FLOW-Kugelhähne mit erhöhter fester Spindel ermöglichen ferner eine korrekte diffusionsdichte Isolierung der gesamten Installation.

Druckluft

Der BROEN FULL FLOW-Kugelhahn lässt sich für eine ganze Reihe verschiedener Arten von Druckluftinstallationen verwenden. Unter Berücksichtigung des Wasser- und Ölgehalts kann die verzinkte Version verwendet werden – oder, falls höhere Anforderungen gestellt werden, lässt sich die Version aus Edelstahl verwenden.



reddot design award



BROEN FULL FLOW – Edelstahl

BROEN FULL FLOW-Kugelhähne aus Edelstahl eignen sich besonders für Trinkwasserinstallationen, können jedoch auch für andere Zwecke verwendet werden, beispielsweise:

- Zentralheizungssysteme
- Fernwärmesysteme
- Kühlsysteme
- Industrie
- Bestimmte Formen von Druckluftsystemen
- Systeme für aufbereitetes Wasser



BROEN FULL FLOW – Verzinkter Stahl

BROEN FULL FLOW-Kugelhähne aus verzinktem Stahl können beispielsweise verwendet werden für:

- Kühlsysteme (geschlossene)
- Zentralheizungssysteme (geschlossene)
- Fernwärmesysteme
- Bestimmte Formen von Druckluftsystemen



Kompaktes Full flow-Design

Das kompakte BROEN FULL FLOW-Kugelhahngehäuse aus einem Stück bietet die beste auf dem Markt erhältliche Möglichkeit zur Isolierung, die die Anforderungen in modernen Klima-Systemen erfüllt. Strömungsgünstiges Full flow-Design.

Alle Systeme – Eine Technologie

Mit dem BROEN FULL FLOW wird eine einheitliche Installation mit denselben Materialien für Rohre und Kugelhähne und damit ein minimales Risiko für Korrosion sichergestellt. Alle Kugelhähne sind aus Edelstahl bzw. galvanisch verzinktem Stahl erhältlich.

Sitzkonstruktion

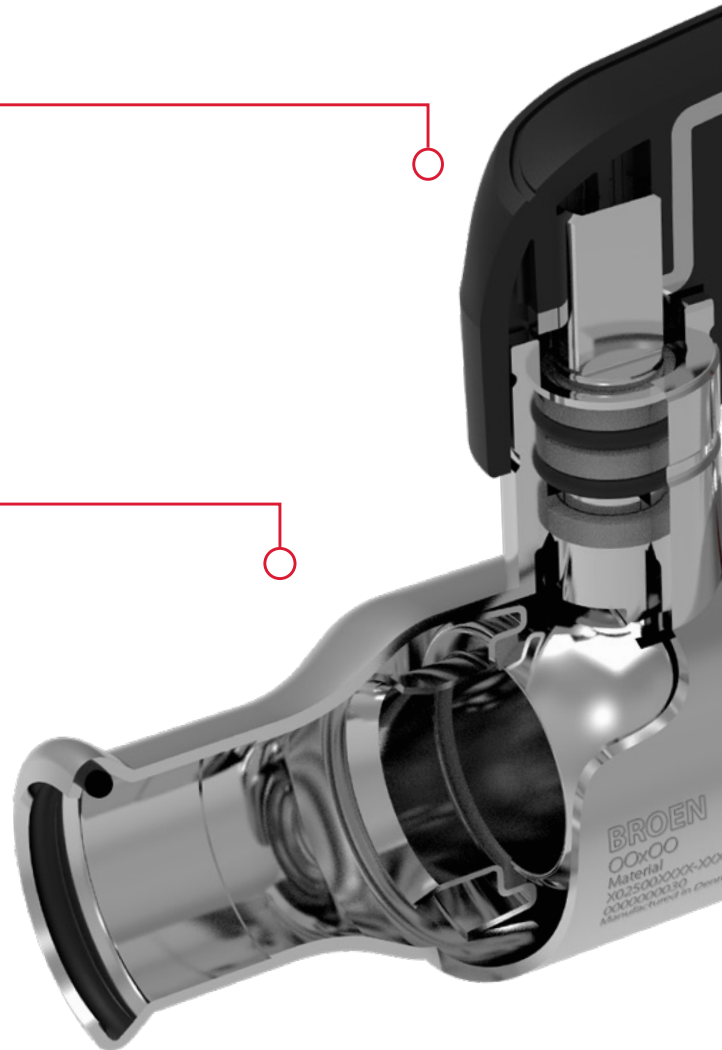
Die patentierte federgestützte Sitzkonstruktion gewährleistet optimale Dichtigkeit, einen geschmeidigen Kugellauf und eine lange Lebensdauer.

Leak Before Press

Alle Druckkugelhähne sind mit „Leak Before Press“ auf Dichtigkeit gesichert, was das Risiko eines Lecks verringert.

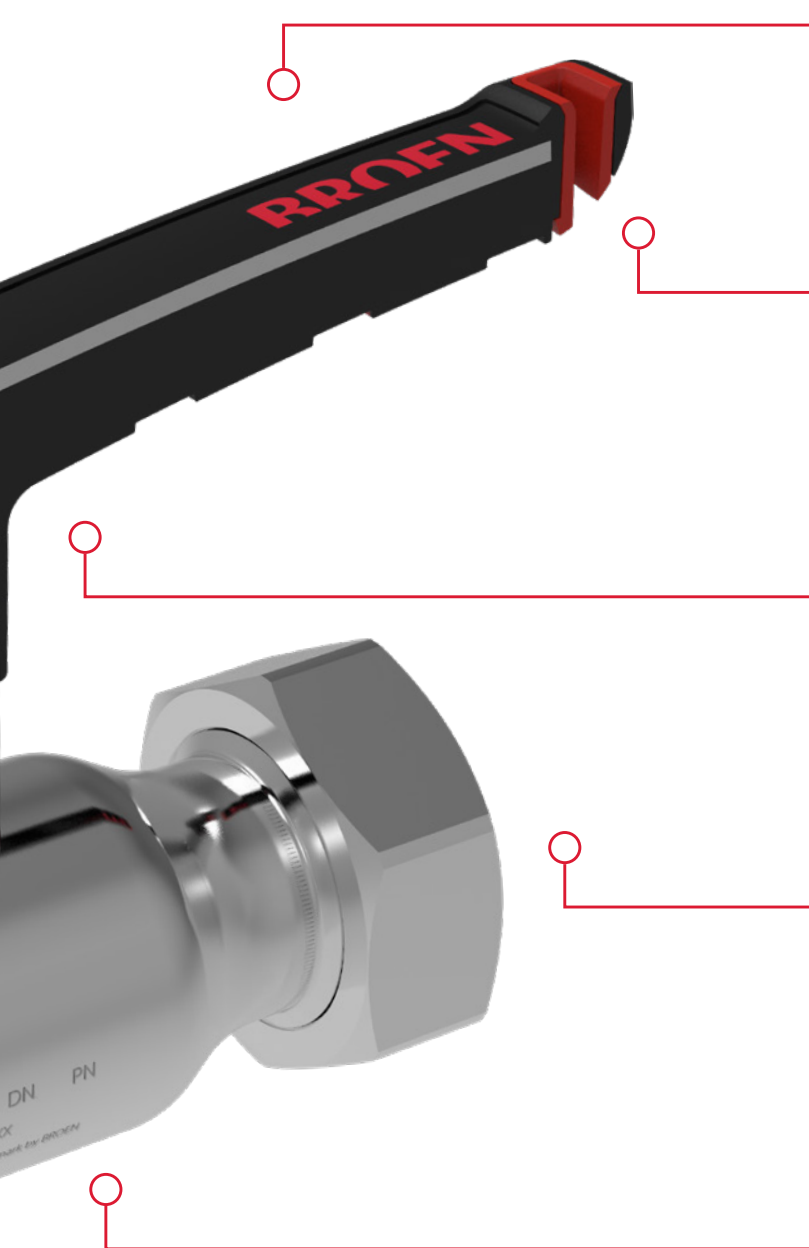
Einzigartige Kugelhahnidentifikation

Alle BROEN FULL FLOW sind individuell mit einer einzigartigen Kugelhahnnummer und Datenmatrix mit Informationen zu Prozess- und Qualitätsdaten sowie Distribution auf individuellem Kugelhahnniveau gekennzeichnet. Alle Kugelhähne werden auf Dichtigkeit getestet, ehe sie das Werk verlassen.



BROEN FULL FLOW DN10-50 ÜBERBLICK

DN10-50 | PN16 | Temperatur: -35 °C und +135 °C | Pressfitting, Innengewinde, Außengewinde und Überwurfmutter



Griff

Der ergonomische Griff wurde speziell mit Fokus auf eine einfache Handhabung designt. Er ist aus glasfaserverstärktem Nylon, das um eine Metallverstärkung gegossen wird und kann in beiden Richtungen ohne Verwendung von Werkzeug montiert werden.

Clips

Mit austauschbaren Clips im Handgriff wird eine einfache Identifikation von z. B. kaltem und warmem Wasser oder Zu- und Rücklauf sichergestellt – und es kann auch ein Label im Clip angebracht werden.

Spindel

Alle Kugelhähne werden mit kurzer oder langer Spindel angeboten – die lange Version ist ein integrierter fester Teil des Kugelhahn, was eine korrekte Isolierung rund um die Spindel sicherstellt.

Alle Anschlüsse

Kombinieren Sie schnell und einfach das BROEN FULL FLOW-System mit anderen Verbindungstechnologien – Pressfitting, Gewinde oder Überwurfmutter. Die Kugelhähne passen in alle gängigen Rohrsysteme.

Lasermarkierung

BROEN FULL FLOW verfügen standardmäßig über eine deutliche Lasermarkierung mit Informationen zu Größe, Material und Druckklasse. Darüber hinaus gibt ein Farbcode die verschiedenen Materialien an – grün ist Edelstahl und rot ist verzinkter Stahl.

BROEN
FULL FLOW

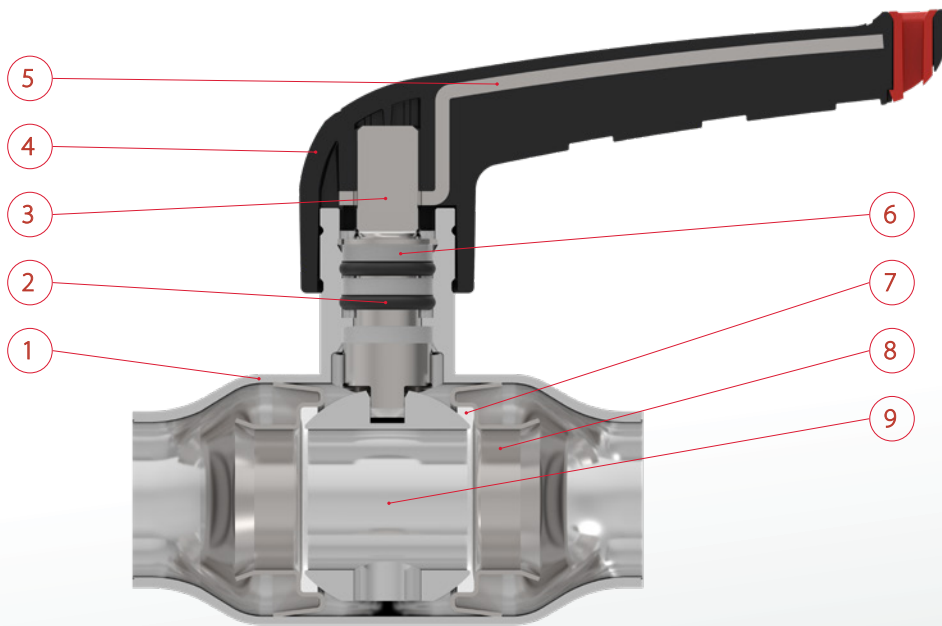
All systems – One technology

BROEN FULL FLOW DN10-50 | EDELSTAHL

Technische Daten

Material, Kugelhahngehäuse:	Edelstahl EN 1.4404
Material, Griff:	PA66 - glasfaserverstärktes Nylon mit Metalleinlage
Größen:	DN10-50
Dichtungen:	PTFE*
O-Ringe:	EPDM**
Anschlüsse:	Pressfitting, Innengewinde, Außengewinde und Überwurfmutter
Lecksicherung, Druckanschluss:	LBP - Leak Before Press
Medium:	Wasser
Betriebsdruck:	Max. 16 bar (gekennzeichnet als PN10 vgl. EN 13828)
Betriebstemperatur:	-35 °C bis +135 °C
Presswerkzeug:	Nur zugelassene Pressmaschinen mit M-Backen oder Schlingen gemäß veröffentlichter Werkzeugliste
Wärmeausdehnungskoeffizient:	0,0160 mm pro Meter. $\Delta T = 1K$

* Polytetrafluorethylen ** Ethylen-propylen-dien-monomer



Nr.	Komponente	Material	Norm
1	Kugelhahngehäuse	Edelstahl	EN 1.4404
2	O-Ring	EPDM	
3	Spindel	Edelstahl	EN 1.4401
4	Handgriff	Glasfaserverstärktes Nylon	PA66
5	Metallverstärkung	Edelstahl	EN 1.4401

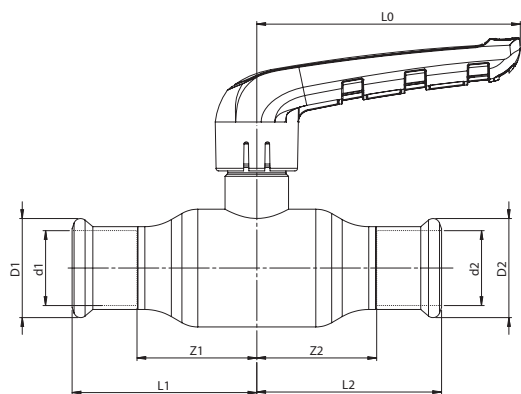
Nr.	Komponente	Material	Norm
6	Friktionsring	PTFE	
7	Dichtung	PTFE	
8	Federstützring	Edelstahl	EN 1.4401
9	Kugel	Edelstahl	EN 1.4401

PS: Gewinde gemäß ISO 228/1.

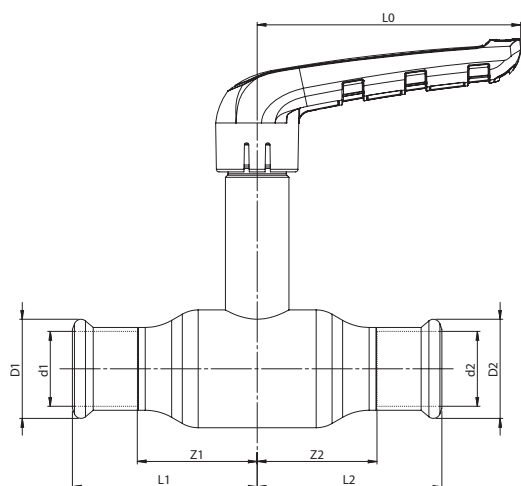
BROEN FULL FLOW DN10-50 Kugelhahn | Edelstahl

BF201001 / BF201011 | Press × Press

Wird in Rohrsystemen aus Edelstahl verwendet. Ist zugelassen zur Verwendung in Trinkwasserinstallationen sowie in Kühl- und Heizungsanlagen. Zum Pressen sind M-Backen gemäß veröffentlichter Werkzeugliste zu verwenden.



Artikelnr.	DN	Abm.	d1	d2	D1	D2	L0	L1	L2	L3	Z1	Z2	SLW1	SLW2
2010000100-0100	DN10	15 × 15	15	15	23,4	23,4	74,8	47,0	47,0	47,0	27,6	27,6	-	-
2015000100-0100	DN15	18 × 18	18	18	26,45	26,45	74,8	52,0	52,0	52,0	33,8	33,8	-	-
2020000100-0100	DN20	22 × 22	22	22	31,65	31,65	74,8	60,5	60,5	60,5	40,6	40,6	-	-
2025000100-0100	DN25	28 × 28	28	28	37,45	37,45	99,6	67,5	67,5	67,5	45,6	45,6	-	-
2032000100-0100	DN32	35 × 35	35	35	44,55	44,55	99,6	80,2	80,2	80,2	55,6	55,6	-	-
2040000100-0100	DN40	42 × 42	42	42	53,55	53,55	119,3	99,0	99,0	99,0	69,8	69,8	-	-
2050000100-0100	DN50	54 × 54	54	54	65,25	65,25	119,3	113,0	113,0	113,0	79,0	79,0	-	-

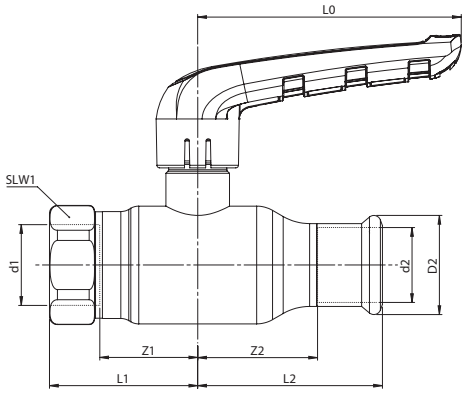


Artikelnr.	DN	Abm.	d1	d2	D1	D2	L0	L1	L2	L3	Z1	Z2	SLW1	SLW2
2010000101-0100	DN10	15 × 15	15	15	23,4	23,4	74,8	47,0	47,0	47,0	27,6	27,6	-	-
2015000101-0100	DN15	18 × 18	18	18	26,45	26,45	74,8	52,0	52,0	52,0	33,8	33,8	-	-
2020000101-0100	DN20	22 × 22	22	22	31,65	31,65	74,8	60,5	60,5	60,5	40,6	40,6	-	-
2025000101-0100	DN25	28 × 28	28	28	37,45	37,45	99,6	67,5	67,5	67,5	45,6	45,6	-	-
2032000101-0100	DN32	35 × 35	35	35	44,55	44,55	99,6	80,2	80,2	80,2	55,6	55,6	-	-
2040000101-0100	DN40	42 × 42	42	42	53,55	53,55	119,3	99,0	99,0	99,0	69,8	69,8	-	-
2050000101-0100	DN50	54 × 54	54	54	65,25	65,25	119,3	113,0	113,0	113,0	79,0	79,0	-	-

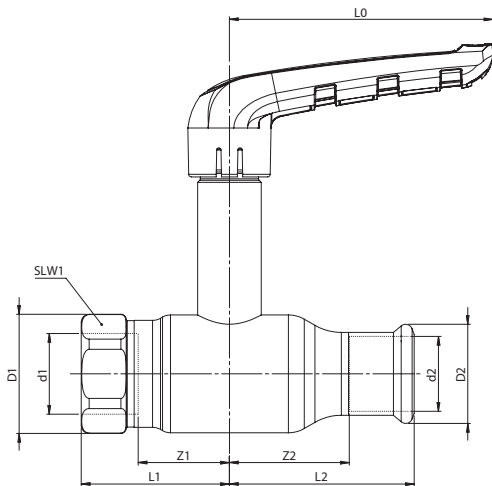
BROEN FULL FLOW DN10-50 Kugelhahn | **Edelstahl**

BF210001 / BF210011 | Innengewinde × Press

Wird in Rohrsystemen aus Edelstahl verwendet. Ist zugelassen zur Verwendung in Trinkwasserinstallationen sowie in Kühl- und Heizungsanlagen. Zum Pressen sind M-Backen gemäß veröffentlichter Werkzeugliste zu verwenden.



Artikelnr.	DN	Abm.	d1	d2	D1	D2	L0	L1	L2	L3	Z1	Z2	SLW1	SLW2
2010001010-0100	DN10	1/2" × 15	21	15	30,0	23,4	74,8	46,2	47,0	47,0	34,7	27,6	27	-
2015001010-0100	DN15	3/4" × 18	26	18	35,0	26,45	74,8	51,0	52,0	52,0	39,5	33,8	32	-
2020001000-0100	DN20	3/4" × 22	26	22	40,0	31,65	74,8	52,0	59,0	59,0	36,0	39,1	36	-
2025001000-0100	DN25	1" × 28	33	28	45,0	37,45	99,6	56,0	67,5	67,5	37,0	45,6	41	-
2032001000-0100	DN32	1 1/4" × 35	42	35	55,0	44,55	99,6	70,0	80,2	80,2	49,0	56,5	50	-
2040001000-0100	DN40	1 1/2" × 42	48	42	59,3	53,55	119,3	78,0	99,0	99,0	57,0	69,8	56	-
2050001000-0100	DN50	2" × 54	59	54	76,1	65,25	119,3	96,0	113,0	113,0	69,0	79,0	69	-

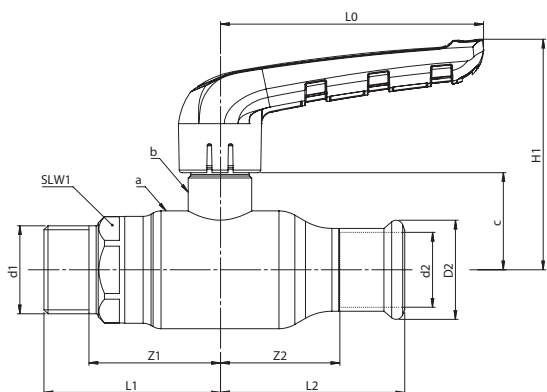


Artikelnr.	DN	Abm.	d1	d2	D1	D2	L0	L1	L2	L3	Z1	Z2	SLW1	SLW2
2010001011-0100	DN10	1/2" × 15	21	15	30,0	23,4	74,8	46,2	47,0	47,0	34,7	27,6	27	-
2015001011-0100	DN15	3/4" × 18	26	18	35,0	26,45	74,8	51,0	52,0	52,0	39,5	33,8	32	-
2020001001-0100	DN20	3/4" × 22	26	22	40,0	31,65	74,8	52,0	59,0	59,0	36,0	39,1	36	-
2025001001-0100	DN25	1" × 28	33	28	45,0	37,45	99,6	56,0	67,5	67,5	37,0	45,6	41	-
2032001001-0100	DN32	1 1/4" × 35	42	35	55,0	44,55	99,6	70,0	80,2	80,2	49,0	56,5	50	-
2040001001-0100	DN40	1 1/2" × 42	48	42	59,3	53,55	119,3	78,0	99,0	99,0	57,0	69,8	56	-
2050001001-0100	DN50	2" × 54	59	54	76,1	65,25	119,3	96,0	113,0	113,0	69,0	79,0	69	-

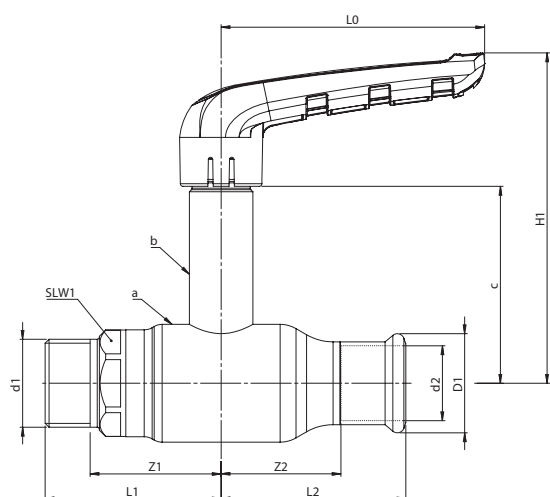
BROEN FULL FLOW DN10-50 Kugelhahn | **Edelstahl**

BF212001 / BF212011 | Press × Außengewinde

Wird in Rohrsystemen aus Edelstahl verwendet. Ist zugelassen zur Verwendung in Trinkwasserinstallationen sowie in Kühl- und Heizungsanlagen. Zum Pressen sind M-Backen gemäß veröffentlichter Werkzeugliste zu verwenden.



Artikelnr.	DN	Abm.	d1	d2	D1	D2	L0	L1	L2	L3	Z1	Z2	SLW1	SLW2
2010001210-0100	DN10	1/2" × 15	21	15	22,7	23,4	74,8	51,0	48,8	48,8	40,0	27,0	21	-
2015001210-0100	DN15	3/4" × 18	26	18	26,9	26,45	74,8	58,5	52,3	52,3	44,0	30,5	27	-
2020001200-0100	DN20	3/4" × 22	26	22	33,7	31,65	74,8	56,0	61,2	61,2	41,5	38,88	30	-
2025001200-0100	DN25	1" × 28	33	28	40,2	37,45	99,6	66,5	69,8	69,8	49,5	45,28	36	-
2032001200-0100	DN32	1 1/4" × 35	42	35	49,5	44,55	99,6	79,0	82,8	82,8	59,0	55,28	46	-
2040001200-0100	DN40	1 1/2" × 42	48	42	59,3	53,55	119,3	89,0	100,8	100,8	69,9	69,28	55	-
2050001200-0100	DN50	2" × 54	59	54	76,1	65,25	119,3	112,0	115,8	115,8	86,0	79,9	69	-

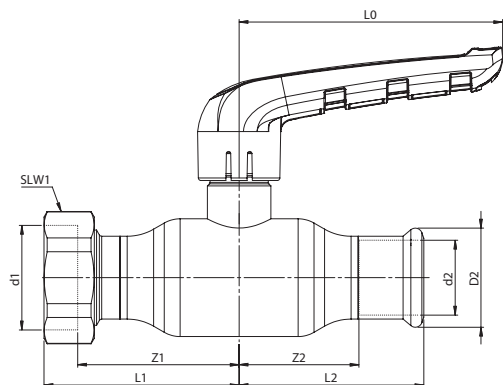


Artikelnr.	DN	Abm.	d1	d2	D1	D2	L0	L1	L2	L3	Z1	Z2	SLW1	SLW2
2010001211-0100	DN10	1/2" × 15	21	15	22,7	23,4	74,8	51,0	48,8	48,8	40,0	27,0	21	-
2015001211-0100	DN15	3/4" × 18	26	18	26,9	26,45	74,8	58,5	52,3	52,3	44,0	30,5	27	-
2020001201-0100	DN20	3/4" × 22	26	22	33,7	31,65	74,8	56,0	61,2	61,2	41,5	38,88	30	-
2025001201-0100	DN25	1" × 28	33	28	40,2	37,45	99,6	66,5	69,8	69,8	49,5	45,28	36	-
2032001201-0100	DN32	1 1/4" × 35	42	35	49,5	44,55	99,6	79,0	82,8	82,8	59,0	55,28	46	-
2040001201-0100	DN40	1 1/2" × 42	48	42	59,3	53,55	119,3	88,0	100,8	100,8	68,9	69,28	55	-
2050001201-0100	DN50	2" × 54	59	54	76,1	65,25	119,3	112,0	115,8	115,8	86,0	79,9	69	-

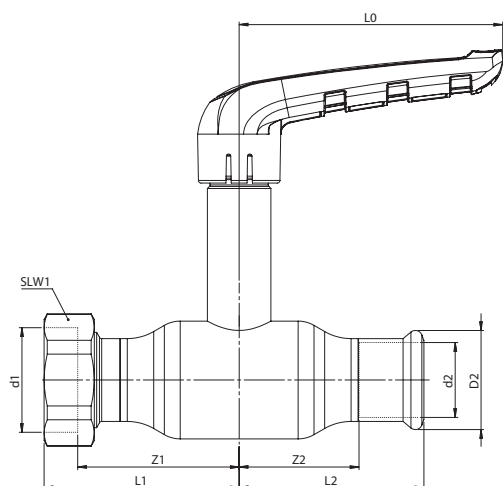
BROEN FULL FLOW DN10-50 Kugelhahn | Edelstahl

BF214001 / BF214011 | Überwurfmutter × Press

Wird in Rohrsystemen aus Edelstahl verwendet. Ist zugelassen zur Verwendung in Trinkwasserinstallationen sowie in Kühl- und Heizungsanlagen. Zum Pressen sind M-Backen gemäß veröffentlichter Werkzeugliste zu verwenden.



Artikelnr.	DN	Abm.	d1	d2	D1	D2	L0	L1	L2	L3	Z1	Z2	SLW1	SLW2
2010001410-0100	DN10	3/4" × 15	26	15	35,0	23,4	74,8	52,0	47,0	47,0	43,0	27,6	32	-
2015001400-0100	DN15	3/4" × 18	26	18	35,0	26,45	74,8	57,9	52,0	52,0	48,0	33,8	32	-
2020001410-0100	DN20	3/4" × 22	26	22	35,0	31,65	74,8	68,75	57,75	57,75	59,25	40,6	32	-
2025001400-0100	DN25	1 1/4" × 28	42	28	52,0	37,45	99,6	73,9	67,5	67,5	61,0	45,6	46	-
2032001400-0100	DN32	1 1/2" × 35	48	35	56,0	44,55	99,6	83,1	80,2	80,2	70,7	55,6	52	-
2040001400-0100	DN40	1 3/4" × 42	54	42	62,5	53,55	119,3	92,4	99,0	99,0	81,0	69,8	58	-
2050001400-0100	DN50	2 1/4" × 54	66	54	77,0	65,25	119,3	111,2	113,0	113,0	98,0	79,0	72	-

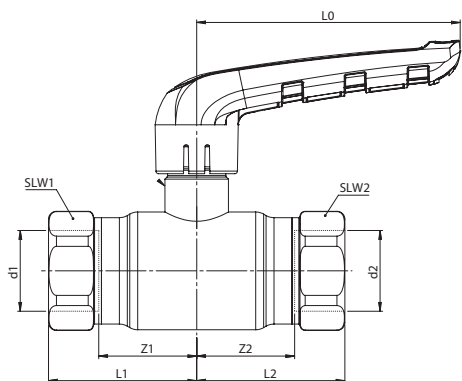


Artikelnr.	DN	Abm.	d1	d2	D1	D2	L0	L1	L2	L3	Z1	Z2	SLW1	SLW2
2010001411-0100	DN10	3/4" × 15	26	15	35,0	23,4	74,8	52,0	47,0	47,0	43,0	27,6	32	-
2015001401-0100	DN15	3/4" × 18	26	18	35,0	26,45	74,8	57,9	52,0	52,0	48,0	33,8	32	-
2020001411-0100	DN20	3/4" × 22	26	22	35,0	31,65	74,8	68,75	57,75	57,75	59,25	40,6	32	-
2025001401-0100	DN25	1 1/4" × 28	42	28	52,0	37,45	99,6	73,9	67,5	67,5	61,0	45,6	46	-
2032001401-0100	DN32	1 1/2" × 35	48	35	56,0	44,55	99,6	83,1	80,2	80,2	70,7	55,6	52	-
2040001401-0100	DN40	1 3/4" × 42	54	42	62,5	53,55	119,3	92,4	99,0	99,0	81,0	69,8	58	-
2050001401-0100	DN50	2 1/4" × 54	66	54	77,0	65,25	119,3	111,2	113,0	113,0	98,0	79,0	72	-

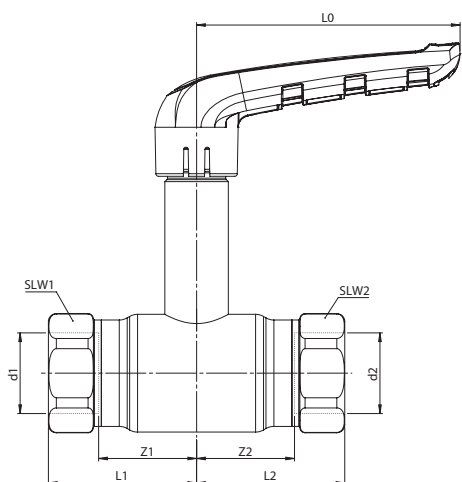
BROEN FULL FLOW DN10-50 Kugelhahn | **Edelstahl**

BF220001 / BF220011 | Innengewinde × Innengewinde

Wird in Rohrsystemen aus Edelstahl verwendet. Ist zugelassen zur Verwendung in geschlossenen Kühl- und Heizungsanlagen.



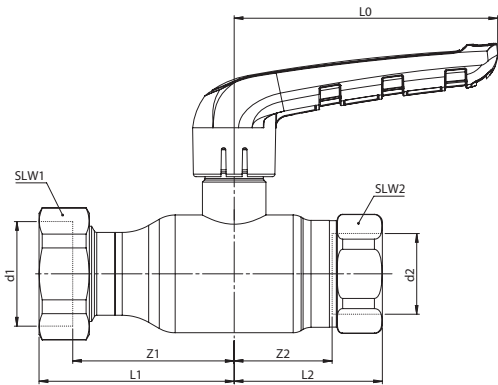
Artikelnr.	DN	Abm.	d1	d2	D1	D2	L0	L1	L2	L3	Z1	Z2	SLW1	SWL2
2010002000-0100	DN10	3/8" × 3/8"	16	16	27,0	27,0	74,8	37,0	37,0	37,0	25,5	25,5	24	24
2015002000-0100	DN15	1/2" × 1/2"	21	21	30,0	30,0	74,8	47,5	47,5	47,5	36,0	36,0	27	27
2020002000-0100	DN20	3/4" × 3/4"	26	26	40,0	40,0	74,8	52,0	52,0	52,0	36,0	36,0	36	36
2025002000-0100	DN25	1" × 1"	33	33	45,0	45,0	99,6	56,0	56,0	56,0	37,0	34,0	41	41
2032002000-0100	DN32	1 1/4" × 1 1/4"	42	42	55,0	55,0	99,6	67,0	67,0	67,0	46,0	46,0	50	50
2040002000-0100	DN40	1 1/2" × 1 1/2"	48	47	59,3	59,3	119,3	78,0	78,0	78,0	57,0	57,0	56	56
2050002000-0100	DN50	2" × 2"	60	59	76,1	76,1	119,3	96,0	96,0	96,0	69,0	69,0	69	69



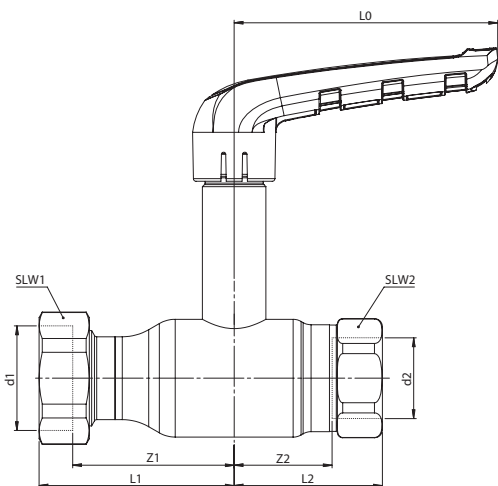
Artikelnr.	DN	Abm.	d1	d2	D1	D2	L0	L1	L2	L3	Z1	Z2	SLW1	SWL2
2010002001-0100	DN10	3/8" × 3/8"	16	16	27,0	27,0	74,8	37,0	37,0	37,0	25,5	25,5	24	24
2015002001-0100	DN15	1/2" × 1/2"	21	21	30,0	30,0	74,8	47,5	47,5	47,5	36,0	36,0	27	27
2020002001-0100	DN20	3/4" × 3/4"	26	26	40,0	40,0	74,8	52,0	52,0	52,0	36,0	36,0	36	36
2025002001-0100	DN25	1" × 1"	33	33	45,0	45,0	99,6	56,0	56,0	56,0	37,0	34,0	41	41
2032002001-0100	DN32	1 1/4" × 1 1/4"	42	42	55,0	55,0	99,6	67,0	67,0	67,0	46,0	46,0	50	50
2040002001-0100	DN40	1 1/2" × 1 1/2"	48	47	59,3	59,3	119,3	78,0	78,0	78,0	57,0	57,0	56	56
2050002001-0100	DN50	2" × 2"	60	59	76,1	76,1	119,3	96,0	96,0	96,0	69,0	69,0	69	69

BROEN FULL FLOW DN10-50 Kugelhahn | Edelstahl
BF222001 / BF222011 | Überwurfmutter × Innengewinde

Wird in Rohrsystemen aus Edelstahl verwendet. Ist zugelassen zur Verwendung in geschlossenen Kühl- und Heizungsanlagen.



Artikelnr.	DN	Abm.	d1	d2	D1	D2	L0	L1	L2	L3	Z1	Z2	SLW1	SLW2
2010002200-0100	DN10	1/2" × 3/8"	16	21	27,0	30,0	74,8	44,0	59,4	59,4	32,5	49,5	27	24
2015002200-0100	DN15	3/4" × 1/2"	16	26	30,0	35,0	74,8	47,0	57,9	57,9	35,5	48,0	32	27
2020002210-0100	DN20	3/4" × 3/4"	21	26	40,0	35,0	74,8	52,0	68,75	68,75	36,0	59,25	32	36
2020002200-0100	DN20	1" × 3/4"	26	26	40,0	41,0	74,8	52,0	64,85	64,85	36,0	53,25	36	36
2025002200-0100	DN25	1 1/4" × 1"	26	26	45,0	52,0	99,6	56,0	73,9	73,9	37,0	61,0	46	41
2032002200-0100	DN32	1 1/2" × 1 1/4"	33	42	55,0	56,0	99,6	70,0	83,1	83,1	49,0	70,7	52	50
2040002210-0100	DN40	2" × 1 1/2"	48	60	59,3	72,0	119,3	78,0	100,4	100,4	57,0	85,0	69	56
2050002200-0100	DN50	2 1/4" × 2"	60	54	76,1	77,0	119,3	96,0	111,2	111,2	69,0	98,0	72	69

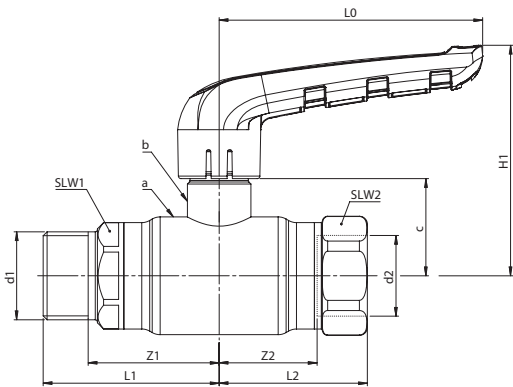


Artikelnr.	DN	Abm.	d1	d2	D1	D2	L0	L1	L2	L3	Z1	Z2	SLW1	SLW2
2010002201-0100	DN10	1/2" × 3/8"	16	21	27,0	30,0	74,8	44,0	59,4	59,4	32,5	49,5	27	24
2015002201-0100	DN15	3/4" × 1/2"	16	26	30,0	35,0	74,8	47,0	57,9	57,9	35,5	48,0	32	27
2020002211-0100	DN20	3/4" × 3/4"	21	26	40,0	35,0	74,8	52,0	68,75	68,75	36,0	59,25	32	36
2020002201-0100	DN20	1" × 3/4"	26	33	40,0	41,0	74,8	52,0	64,85	64,85	36,0	53,25	36	36
2025002201-0100	DN25	1 1/4" × 1"	26	26	45,0	52,0	99,6	56,0	73,9	73,9	37,0	61,0	46	41
2032002201-0100	DN32	1 1/2" × 1 1/4"	33	42	55,0	56,0	99,6	70,0	83,1	83,1	49,0	70,7	52	50
2040002211-0100	DN40	2" × 1 1/2"	48	60	59,3	72,0	119,3	78,0	100,4	100,4	57,0	85,0	69	56
2050002201-0100	DN50	2 1/4" × 2"	60	54	76,1	77,0	119,3	96,0	111,2	111,2	69,0	98,0	72	69

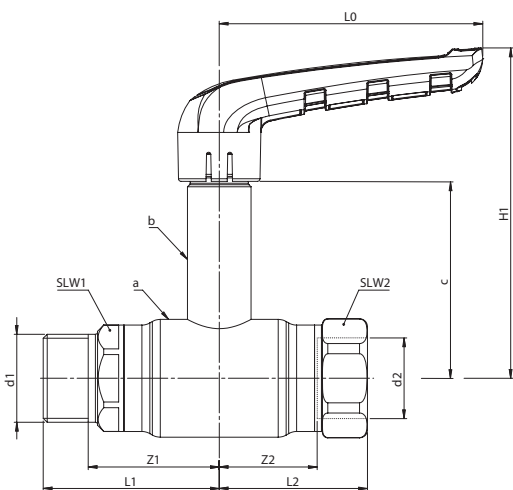
BROEN FULL FLOW DN10-50 Kugelhahn | **Edelstahl**

BF224001 / BF224011 | Innengewinde × Außengewinde

Wird in Rohrsystemen aus Edelstahl verwendet. Ist zugelassen zur Verwendung in geschlossenen Kühl- und Heizungsanlagen.



Artikelnr.	DN	Abm.	d1	d2	D1	D2	L0	L1	L2	L3	Z1	Z2	SLW1	SLW2
2010002400-0100	DN10	3/8" × 3/8"	16	16	27,0	22,7	74,8	37,0	49,0	49,0	25,5	39,5	24	21
2015002400-0100	DN15	1/2" × 1/2"	21	21	30,0	26,9	74,8	47,5	54,5	54,5	36,0	43,5	27	24
2020002400-0100	DN20	3/4" × 3/4"	26	26	40,0	33,7	74,8	52,0	56,0	56,0	36,0	41,5	36	30
2025002400-0100	DN25	1" × 1"	33	33	45,0	40,2	99,6	56,0	66,5	66,5	37,0	49,5	41	36
2032002400-0100	DN32	1 1/4" × 1 1/4"	42	42	55,0	49,5	99,6	67,0	79,0	79,0	46,0	59,0	50	46
2040002400-0100	DN40	1 1/2" × 1 1/2"	48	48	59,3	59,3	119,3	78,0	89,0	89,0	57,0	69,9	56	55
2050002400-0100	DN50	2" × 2"	60	59	76,1	76,1	119,3	96,0	112,0	112,0	69,0	86,0	69	69



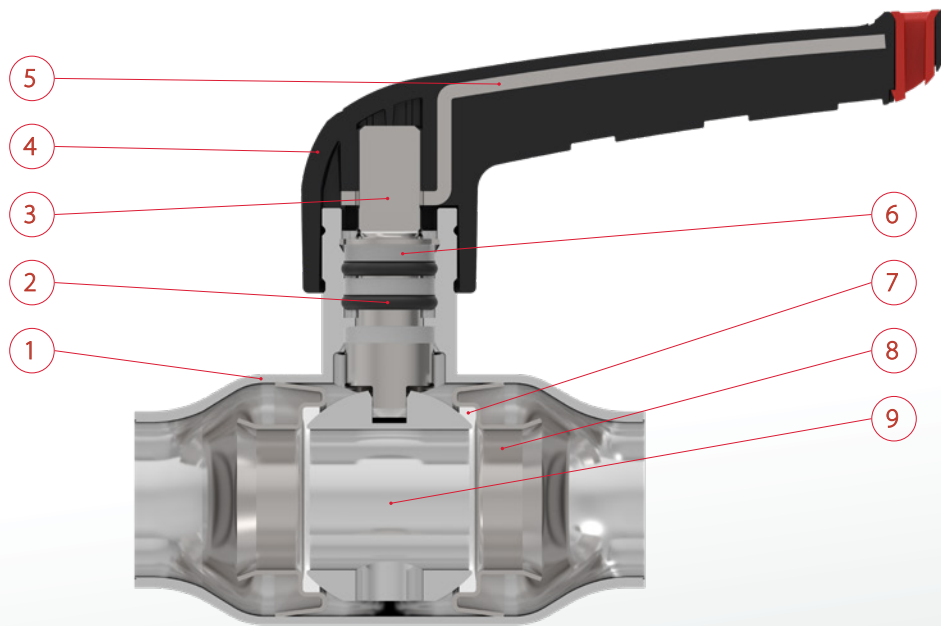
Artikelnr.	DN	Abm.	d1	d2	D1	D2	L0	L1	L2	L3	Z1	Z2	SLW1	SLW2
2010002401-0100	DN10	3/8" × 3/8"	16	16	27,0	22,7	74,8	37,0	49,0	49,0	25,5	39,5	24	21
2015002401-0100	DN15	1/2" × 1/2"	21	21	30,0	26,9	74,8	47,5	54,5	54,5	36,0	43,5	27	24
2020002401-0100	DN20	3/4" × 3/4"	26	26	40,0	33,7	74,8	52,0	56,0	56,0	36,0	41,5	36	30
2025002401-0100	DN25	1" × 1"	33	33	45,0	40,2	99,6	56,0	66,5	66,5	37,0	49,5	41	36
2032002401-0100	DN32	1 1/4" × 1 1/4"	42	42	55,0	49,5	99,6	67,0	79,0	79,0	46,0	59,0	50	46
2040002401-0100	DN40	1 1/2" × 1 1/2"	48	48	59,3	59,3	119,3	78,0	89,0	89,0	57,0	69,9	56	55
2050002401-0100	DN50	2" × 2"	60	59	76,1	76,1	119,3	96,0	112,0	112,0	69,0	86,0	69	69

BROEN FULL FLOW DN10-50 | VERZINKTER STAHL

Technische Daten

Material, Kugelhahngehäuse:	P235GH gemäß EN 10217-2
Material, Griff:	PA66 - glasfaserverstärktes Nylon mit Metalleinlage
Größen:	DN10-50
Dichtungen:	PTFE*
O-Ringe:	EPDM**
Anschlüsse:	Pressfitting, Innengewinde, Außengewinde und Überwurfmutter
Lecksicherung, Druckanschluss:	LBP - Leak Before Press
Medium:	Wasser
Betriebsdruck:	Max. 16 bar
Betriebstemperatur:	-35 °C bis +135 °C
Presswerkzeug:	Nur zugelassene Pressmaschinen mit M-Backen oder Schlingen gemäß veröffentlichter Werkzeugliste
Wärmeausdehnungskoeffizient:	0,0108 mm pro Meter. $\Delta T = 1K$

* Polytetrafluorethylen ** Ethylen-propylen-dien-monomer



Nr.	Komponente	Material	Norm
1	Kugelhahngehäuse	Verzinkter Stahl - P235GH	EN 10217-2
2	O-Ring	EPDM	
3	Spindel	Edelstahl	EN 1.4401
4	Handgriff	Glasfaserverstärktes Nylon	PA66
5	Metallverstärkung	Galvanisierter Stahl	

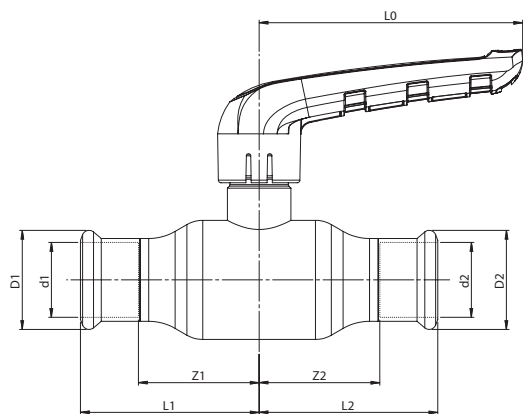
Nr.	Komponente	Material	Norm
6	Friktionsring	PTFE	
7	Dichtung	PTFE	
8	Federstützring	Edelstahl	EN 1.4401
9	Kugel	Messing	CW617N

PS: Gewinde gemäß ISO 228/1.

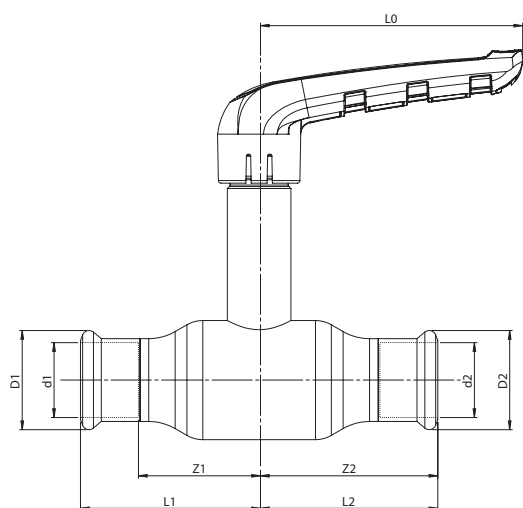
BROEN FULL FLOW DN10-50 Kugelhahn | **Verzinkter Stahl**

BF101001 / BF101011 | Press × Press

Wird in Rohrsystemen aus verzinktem Stahl verwendet. Ist zugelassen zur Verwendung in geschlossenen Kühl- und Heizungsanlagen. Zum Pressen sind M-Backen gemäß veröffentlichter Werkzeugliste zu verwenden.



Artikelnr.	DN	Abm.	d1	d2	D1	D2	L0	L1	L2	L3	Z1	Z2	SLW1	SLW2
1010000100-1100	DN10	15 × 15	15	15	23,4	23,4	74,8	47,0	47,0	47,0	27,6	27,6	-	-
1015000100-1100	DN15	18 × 18	18	18	26,45	26,45	74,8	52,0	52,0	52,0	33,8	33,8	-	-
1020000100-1100	DN20	22 × 22	22	22	31,65	31,65	74,8	60,5	60,5	60,5	40,6	40,6	-	-
1025000100-1100	DN25	28 × 28	28	28	37,45	37,45	99,6	67,5	67,5	67,5	45,6	45,6	-	-
1032000100-1100	DN32	35 × 35	35	35	44,55	44,55	99,6	80,2	80,2	80,2	55,6	55,6	-	-
1040000100-1100	DN40	42 × 42	42	42	53,55	53,55	119,3	99,0	99,0	99,0	69,8	69,8	-	-
1050000100-1100	DN50	54 × 54	54	54	65,25	65,25	119,3	113,0	113,0	113,0	79,0	79,0	-	-

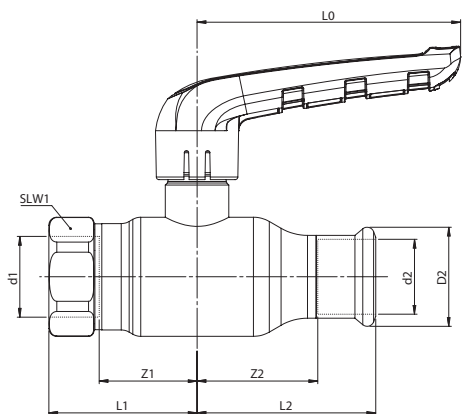


Artikelnr.	DN	Abm.	d1	d2	D1	D2	L0	L1	L2	L3	Z1	Z2	SLW1	SLW2
1010000101-1100	DN10	15 × 15	15	15	23,4	23,4	74,8	47,0	47,0	47,0	27,6	27,6	-	-
1015000101-1100	DN15	18 × 18	18	18	26,45	26,45	74,8	52,0	52,0	52,0	33,8	33,8	-	-
1020000101-1100	DN20	22 × 22	22	22	31,65	31,65	74,8	60,5	60,5	60,5	40,6	40,6	-	-
1025000101-1100	DN25	28 × 28	28	28	37,45	37,45	99,6	67,5	67,5	67,5	45,6	45,6	-	-
1032000101-1100	DN32	35 × 35	35	35	44,55	44,55	99,6	80,2	80,2	80,2	55,6	55,6	-	-
1040000101-1100	DN40	42 × 42	42	42	53,55	53,55	119,3	99,0	99,0	99,0	69,8	69,8	-	-
1050000101-1100	DN50	54 × 54	54	54	65,25	65,25	119,3	113,0	113,0	113,0	79,0	79,0	-	-

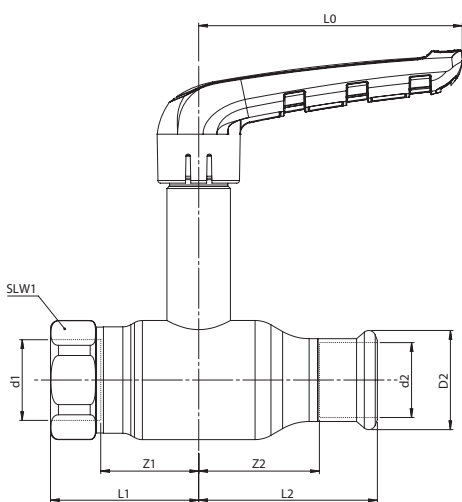
BROEN FULL FLOW DN10-50 Kugelhahn | **Verzinkter Stahl**

BF110001 / BF110011 | Innengewinde × Press

Wird in Rohrsystemen aus verzinktem Stahl verwendet. Ist zugelassen zur Verwendung in geschlossenen Kühl- und Heizungsanlagen. Zum Pressen sind M-Backen gemäß veröffentlichter Werkzeugliste zu verwenden.



Artikelnr.	DN	Abm.	d1	d2	D1	D2	L0	L1	L2	L3	Z1	Z2	SLW1	SLW2
1010001010-1100	DN10	1/2" × 15	21	15	30,0	23,4	74,8	46,2	47,0	47,0	34,7	27,6	27	-
1015001010-1100	DN15	3/4" × 18	26	18	35,0	26,45	74,8	51,0	52,0	52,0	39,5	33,8	32	-
1020001000-1100	DN20	3/4" × 22	26	22	40,0	31,65	74,8	52,0	59,0	59,0	36,0	39,1	36	-
1025001000-1100	DN25	1" × 28	33	28	45,0	37,45	99,6	56,0	67,5	67,5	37,0	45,6	41	-
1032001000-1100	DN32	1 1/4" × 35	42	35	55,0	44,55	99,6	70,0	80,2	80,2	49,0	56,5	50	-
1040001000-1100	DN40	1 1/2" × 42	48	42	59,3	53,55	119,3	78,0	99,0	99,0	57,0	69,8	56	-
1050001000-1100	DN50	2" × 54	59	54	76,1	65,25	119,3	96,0	113,0	113,0	69,0	79,0	69	-

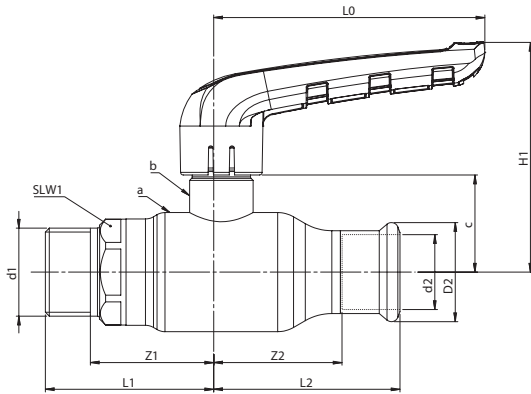


Artikelnr.	DN	Abm.	d1	d2	D1	D2	L0	L1	L2	L3	Z1	Z2	SLW1	SLW2
1010001011-1100	DN10	1/2" × 15	21	15	30,0	23,4	74,8	46,2	47,0	47,0	34,7	27,6	27	-
1015001011-1100	DN15	3/4" × 18	26	18	35,0	26,45	74,8	51,0	52,0	52,0	39,5	33,8	32	-
1020001001-1100	DN20	3/4" × 22	26	22	40,0	31,65	74,8	52,0	59,0	59,0	36,0	39,1	36	-
1025001001-1100	DN25	1" × 28	33	28	45,0	37,45	99,6	56,0	67,5	67,5	37,0	45,6	41	-
1032001001-1100	DN32	1 1/4" × 35	42	35	55,0	44,55	99,6	70,0	80,2	80,2	49,0	56,5	50	-
1040001001-1100	DN40	1 1/2" × 42	48	42	59,3	53,55	119,3	78,0	99,0	99,0	57,0	69,8	56	-
1050001001-1100	DN50	2" × 54	59	54	76,1	65,25	119,3	96,0	113,0	113,0	69,0	79,0	69	-

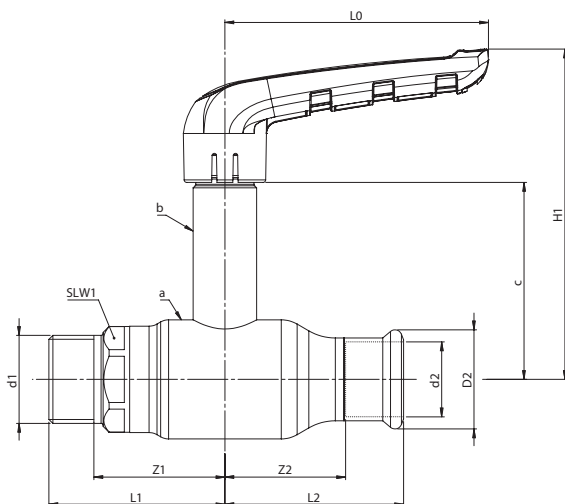
BROEN FULL FLOW DN10-50 Kugelhahn | **Verzinkter Stahl**

BF112001 / BF112011 | Press × Außengewinde

Wird in Rohrsystemen aus verzinktem Stahl verwendet. Ist zugelassen zur Verwendung in geschlossenen Kühl- und Heizungsanlagen. Zum Pressen sind M-Backen gemäß veröffentlichter Werkzeugliste zu verwenden.



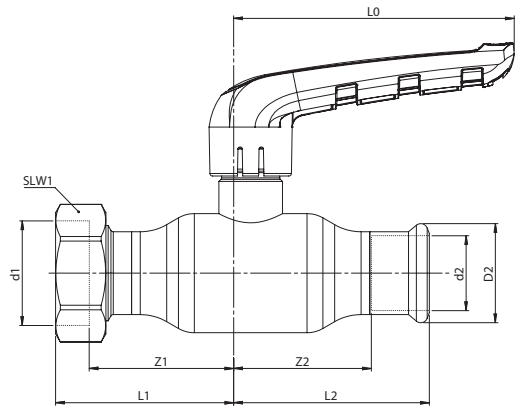
Artikelnr.	DN	Abm.	d1	d2	D1	D2	L0	L1	L2	L3	Z1	Z2	SLW1	SLW2
1010001210-1100	DN10	1/2" × 15	21	15	22,7	23,4	74,8	51,0	47,0	47,0	40,0	27,5	21	-
1015001210-1100	DN15	3/4" × 18	26	18	26,9	26,45	74,8	58,0	52,0	52,0	43,5	33,8	27	-
1020001200-1100	DN20	3/4" × 22	26	22	33,7	31,65	74,8	56,0	59,0	59,0	41,5	39,1	30	-
1025001200-1100	DN25	1" × 28	33	28	40,2	37,45	99,6	66,5	67,5	67,5	49,5	45,6	36	-
1032001200-1100	DN32	1 1/4" × 35	42	35	49,5	44,55	99,6	82,0	80,2	80,2	62,0	56,5	46	-
1040001200-1100	DN40	1 1/2" × 42	48	42	59,3	53,55	119,3	88,0	99,0	99,0	68,9	69,8	55	-
1050001200-1100	DN50	2" × 54	59	54	76,1	65,25	119,3	112,0	113,0	113,0	86,0	79,0	69	-



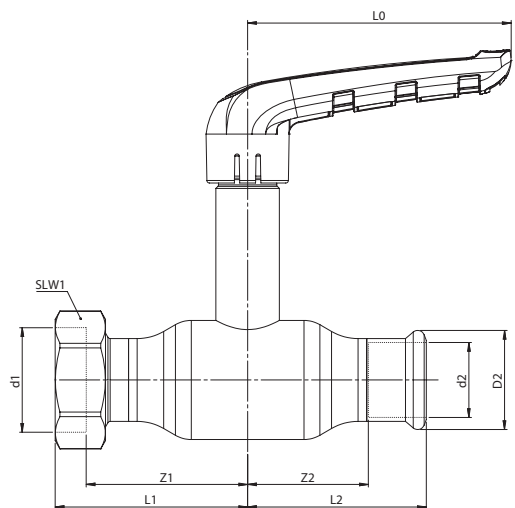
Artikelnr.	DN	Abm.	d1	d2	D1	D2	L0	L1	L2	L3	Z1	Z2	SLW1	SLW2
1010001211-1100	DN10	1/2" × 15	21	15	22,7	23,4	74,8	51,0	47,0	47,0	40,0	27,5	21	-
1015001211-1100	DN15	3/4" × 18	26	18	26,9	26,45	74,8	58,0	52,0	52,0	43,5	33,8	27	-
1020001201-1100	DN20	3/4" × 22	26	22	33,7	31,65	74,8	56,0	59,0	59,0	41,5	39,1	30	-
1025001201-1100	DN25	1" × 28	33	28	40,2	37,45	99,6	66,5	67,5	67,5	49,5	45,6	36	-
1032001201-1100	DN32	1 1/4" × 35	42	35	49,5	44,55	99,6	82,0	80,2	80,2	62,0	56,5	46	-
1040001201-1100	DN40	1 1/2" × 42	48	42	59,3	53,55	119,3	88,0	99,0	99,0	68,9	69,8	55	-
1050001201-1100	DN50	2" × 54	59	54	76,1	65,25	119,3	112,0	113,0	113,0	86,0	79,0	69	-

BROEN FULL FLOW DN10-50 Kugelhahn | Verzinkter Stahl
BF114001 / BF114011 | Überwurfmutter × Press

Wird in Rohrsystemen aus verzinktem Stahl verwendet. Ist zugelassen zur Verwendung in geschlossenen Kühl- und Heizungsanlagen. Zum Pressen sind M-Backen gemäß veröffentlichter Werkzeugliste zu verwenden.



Artikelnr.	DN	Abm.	d1	d2	D1	D2	L0	L1	L2	L3	Z1	Z2	SLW1	SLW2
1010001410-1100	DN10	3/4" × 15	26	15	35,0	23,4	74,8	52,0	47,0	47,0	43,0	27,6	32	-
1015001400-1100	DN15	3/4" × 18	26	18	35,0	26,45	74,8	57,9	52,0	52,0	48,0	33,8	32	-
1020001410-1100	DN20	3/4" × 22	26	22	35,0	31,65	74,8	68,75	57,75	57,75	59,25	40,6	32	-
1025001400-1100	DN25	1 1/4" × 28	42	28	52,0	37,45	99,6	73,9	67,5	67,5	61,0	45,6	46	-
1032001400-1100	DN32	1 1/2" × 35	48	35	56,0	44,55	99,6	83,1	80,2	80,2	70,7	55,6	52	-
1040001400-1100	DN40	1 3/4" × 42	54	42	62,5	53,55	119,3	92,4	99,0	99,0	81,0	69,8	58	-
1050001400-1100	DN50	2 1/4" × 54	66	54	77,0	65,25	119,3	111,2	113,0	113,0	98,0	79,0	72	-

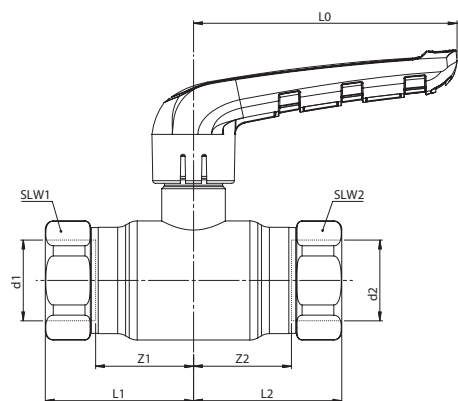


Artikelnr.	DN	Abm.	d1	d2	D1	D2	L0	L1	L2	L3	Z1	Z2	SLW1	SLW2
1010001411-1100	DN10	3/4" × 15	26	15	35,0	23,4	74,8	52,0	47,0	47,0	43,0	27,6	32	-
1015001401-1100	DN15	3/4" × 18	26	18	35,0	26,45	74,8	57,9	52,0	52,0	48,0	33,8	32	-
1020001411-1100	DN20	3/4" × 22	26	22	35,0	31,65	74,8	68,75	57,75	57,75	59,25	40,6	32	-
1025001401-1100	DN25	1 1/4" × 28	42	28	52,0	37,45	99,6	73,9	67,5	67,5	61,0	45,6	46	-
1032001401-1100	DN32	1 1/2" × 35	48	35	56,0	44,55	99,6	83,1	80,2	80,2	70,7	55,6	52	-
1040001401-1100	DN40	1 3/4" × 42	54	42	62,5	53,55	119,3	92,4	99,0	99,0	81,0	69,8	58	-
1050001401-1100	DN50	2 1/4" × 54	66	54	77,0	65,25	119,3	111,2	113,0	113,0	98,0	79,0	72	-

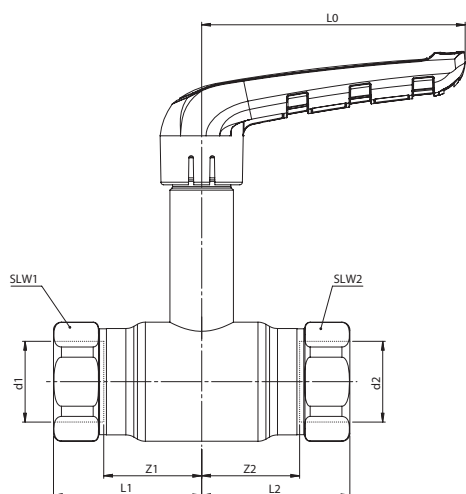
BROEN FULL FLOW DN10-50 Kugelhahn | **Verzinkter Stahl**

BF120001 / BF120011 | Innengewinde × Innengewinde

Wird in Rohrsystemen aus verzinktem Stahl verwendet. Ist zugelassen zur Verwendung in geschlossenen Kühl- und Heizungsanlagen.



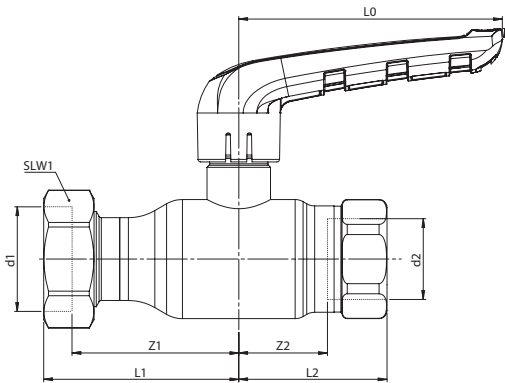
Artikelnr.	DN	Abm.	d1	d2	D1	D2	L0	L1	L2	L3	Z1	Z2	SLW1	SWL2
1010002000-1100	DN10	3/8" × 3/8"	16	16	27,0	27,0	74,8	37,0	37,0	37,0	25,5	25,5	24	24
1015002000-1100	DN15	1/2" × 1/2"	21	21	30,0	30,0	74,8	47,5	47,5	47,5	36,0	36,0	27	27
1020002000-1100	DN20	3/4" × 3/4"	26	26	40,0	40,0	74,8	52,0	52,0	52,0	36,0	36,0	36	36
1025002000-1100	DN25	1" × 1"	33	33	45,0	45,0	99,6	56,0	56,0	56,0	37,0	34,0	41	41
1032002000-1100	DN32	1 1/4" × 1 1/4"	42	42	55,0	55,0	99,6	67,0	67,0	67,0	46,0	46,0	50	50
1040002000-1100	DN40	1 1/2" × 1 1/2"	48	47	59,3	59,3	119,3	78,0	78,0	78,0	57,0	57,0	56	56
1050002000-1100	DN50	2" × 2"	60	59	76,1	76,1	119,3	96,0	96,0	96,0	69,0	69,0	69	69



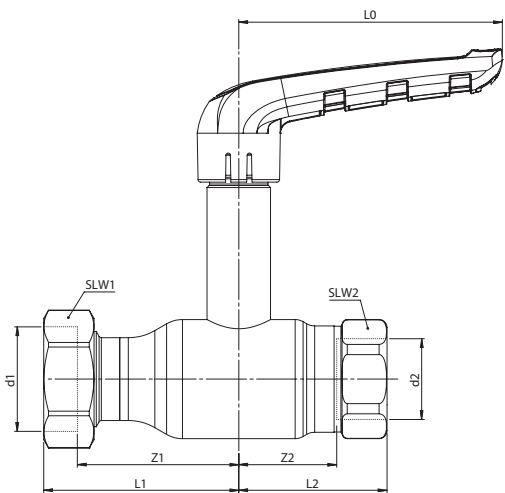
Artikelnr.	DN	Abm.	d1	d2	D1	D2	L0	L1	L2	L3	Z1	Z2	SLW1	SWL2
1010002001-1100	DN10	3/8" × 3/8"	16,66	16,66	27,0	27,0	74,8	37,0	37,0	37,0	25,5	25,5	24	24
1015002001-1100	DN15	1/2" × 1/2"	21,0	21,0	30,0	30,0	74,8	47,5	47,5	47,5	36,0	36,0	27	27
1020002001-1100	DN20	3/4" × 3/4"	26,44	26,44	40,0	40,0	74,8	52,0	52,0	52,0	36,0	36,0	36	36
1025002001-1100	DN25	1" × 1"	33,25	33,25	45,0	45,0	99,6	56,0	56,0	56,0	37,0	34,0	41	41
1032002001-1100	DN32	1 1/4" × 1 1/4"	41,91	41,91	55,0	55,0	99,6	67,0	67,0	67,0	46,0	46,0	50	50
1040002001-1100	DN40	1 1/2" × 1 1/2"	47,8	47,8	59,3	59,3	119,3	78,0	78,0	78,0	57,0	57,0	56	56
1050002001-1100	DN50	2" × 2"	59,61	59,61	76,1	76,1	119,3	96,0	96,0	96,0	69,0	69,0	69	69

BROEN FULL FLOW DN10-50 Kugelhahn | Verzinkter Stahl
BF122001 / BF122011 | Überwurfmutter × Innengewinde

Wird in Rohrsystemen aus verzinktem Stahl verwendet. Ist zugelassen zur Verwendung in geschlossenen Kühl- und Heizungsanlagen.



Artikelnr.	DN	Abm.	d1	d2	D1	D2	L0	L1	L2	L3	Z1	Z2	SLW1	SLW2
1010002200-1100	DN10	1/2" × 3/8"	16	21	27,0	30,0	74,8	44,0	59,4	59,4	32,5	49,5	27	24
1015002200-1100	DN15	3/4" × 1/2"	16	26	30,0	35,0	74,8	47,0	57,9	57,9	35,5	48,0	32	27
1020002210-1100	DN20	3/4" × 3/4"	21	26	40,0	35,0	74,8	52,0	68,75	68,75	36,0	59,25	32	36
1020002200-1100	DN20	1" × 3/4"	26	26	40,0	41,0	74,8	52,0	64,85	64,85	36,0	53,25	36	36
1025002200-1100	DN25	1 1/4" × 1"	26	26	45,0	52,0	99,6	56,0	73,9	73,9	37,0	61,0	46	41
1032002200-1100	DN32	1 1/2" × 1 1/4"	33	42	55,0	56,0	99,6	70,0	83,1	83,1	49,0	70,7	52	50
1040002210-1100	DN40	2" × 1 1/2"	48	60	59,3	72,0	119,3	78,0	100,4	100,4	57,0	85,0	69	56
1050002200-1100	DN50	2 1/4" × 2"	60	54	76,1	77,0	119,3	96,0	111,2	111,2	69,0	98,0	72	69

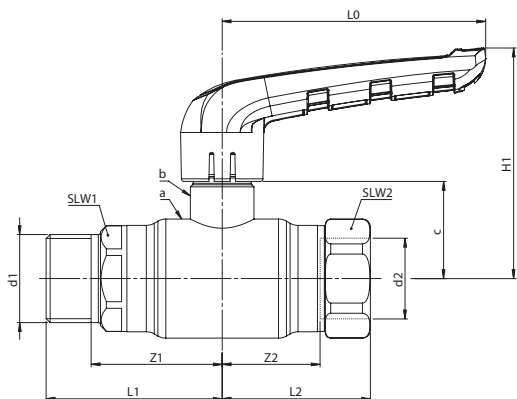


Artikelnr.	DN	Abm.	d1	d2	D1	D2	L0	L1	L2	L3	Z1	Z2	SLW1	SLW2
1010002201-1100	DN10	1/2" × 3/8"	16	21	27,0	30,0	74,8	44,0	59,4	59,4	32,5	49,5	27	24
1015002201-1100	DN15	3/4" × 1/2"	16	26	30,0	35,0	74,8	47,0	57,9	57,9	35,5	48,0	32	27
1020002211-1100	DN20	3/4" × 3/4"	21	26	40,0	35,0	74,8	52,0	68,75	68,75	36,0	59,25	32	36
1020002201-1100	DN20	1" × 3/4"	26	26	40,0	41,0	74,8	52,0	64,85	64,85	36,0	53,25	36	36
1025002201-1100	DN25	1 1/4" × 1"	26	26	45,0	52,0	99,6	56,0	73,9	73,9	37,0	61,0	46	41
1032002201-1100	DN32	1 1/2" × 1 1/4"	33	42	55,0	56,0	99,6	70,0	83,1	83,1	49,0	70,7	52	50
1040002211-1100	DN40	2" × 1 1/2"	48	60	59,3	72,0	119,3	78,0	100,4	100,4	57,0	85,0	69	56
1050002201-1100	DN50	2 1/4" × 2"	60	54	76,1	77,0	119,3	96,0	111,2	111,2	69,0	98,0	72	69

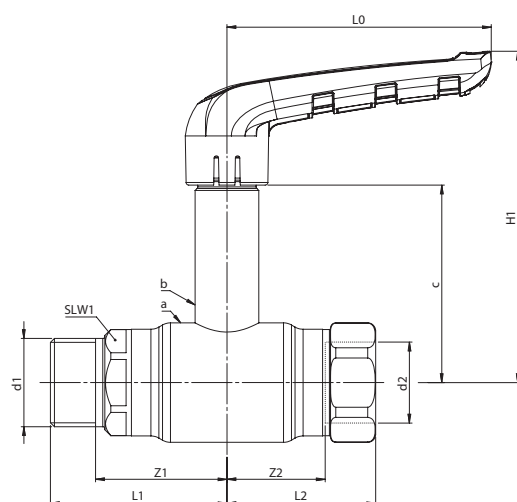
BROEN FULL FLOW DN10-50 Kugelhahn | Verzinkter Stahl

BF124001 / BF124011 | Außengewinde × Innengewinde

Wird in Rohrsystemen aus verzinktem Stahl verwendet. Ist zugelassen zur Verwendung in geschlossenen Kühl- und Heizungsanlagen.



Artikelnr.	DN	Abm.	d1	d2	D1	D2	L0	L1	L2	L3	Z1	Z2	SLW1	SLW2
1010002400-1100	DN10	3/8" × 3/8"	16	16	27,0	22,7	74,8	44,0	49,0	49,0	32,5	39,5	24	21
1015002400-1100	DN15	1/2" × 1/2"	21	21	30,0	26,9	74,8	47,0	54,0	54,0	35,5	43,0	27	24
1020002400-1100	DN20	3/4" × 3/4"	26	26	40,0	33,7	74,8	52,0	56,0	56,0	36,0	41,5	36	30
1025002400-1100	DN25	1" × 1"	33	33	45,0	40,2	99,6	56,0	66,5	66,5	37,0	49,5	41	36
1032002400-1100	DN32	1 1/4" × 1 1/4"	42	42	55,0	49,5	99,6	70,0	82,0	82,0	49,0	62,0	50	46
1040002400-1100	DN40	1 1/2" × 1 1/2"	48	48	59,3	59,3	119,3	78,0	88,0	88,0	57,0	68,9	56	55
1050002400-1100	DN50	2" × 2"	60	59	76,1	76,1	119,3	96,0	112,0	112,0	69,0	86,0	69	69



Artikelnr.	DN	Abm.	d1	d2	D1	D2	L0	L1	L2	L3	Z1	Z2	SLW1	SLW2
1010002401-1100	DN10	3/8" × 3/8"	16,66	16,35	27,0	22,7	74,8	44,0	49,0	49,0	32,5	39,5	24	21
1015002401-1100	DN15	1/2" × 1/2"	21,0	20,6	30,0	26,9	74,8	47,0	54,0	54,0	35,5	43,0	27	24
1020002401-1100	DN20	3/4" × 3/4"	26,44	26,4	40,0	33,7	74,8	52,0	56,0	56,0	36,0	41,5	36	30
1025002401-1100	DN25	1" × 1"	33,25	33,25	45,0	40,2	99,6	56,0	66,5	66,5	37,0	49,5	41	36
1032002401-1100	DN32	1 1/4" × 1 1/4"	41,91	41,91	55,0	49,5	99,6	70,0	82,0	82,0	49,0	62,0	50	46
1040002401-1100	DN40	1 1/2" × 1 1/2"	47,8	47,7	59,3	59,3	119,3	78,0	88,0	88,0	57,0	68,9	56	55
1050002401-1100	DN50	2" × 2"	59,61	59,4	76,1	76,1	119,3	96,0	112,0	112,0	69,0	86,0	69	69

Our brand is our promise

BROEN
VALVE TECHNOLOGIES

BROEN VALVE TECHNOLOGIES

BROEN ist der weltweit führende Hersteller von Kugelhähnen und ist auf 3 Kontinente tätig mit Hauptmärkten in Russland, Europa, China und den USA.

Seit mehr als 70 Jahren ist BROEN weltweit führend in der Entwicklung und Produktion von zuverlässiger und intelligenter Armaturentechnologie für die Steuerung und Regelung von Wasser, Luft und Gas. BROEN liefert Komplettlösungen für HLK-Anlagen und ist ein führender Anbieter von Absperrarmaturen in Fernwärme- und Kältesystemen.

Unsere Erfahrungen basieren auf einem intensiven, weltweiten Kundendialog und bilden die Basis für zuverlässige und bewährte Armaturenkonzepte mit umfassenden Qualitätseigenschaften.

Die BROEN Armaturengruppe mit ihrem Hauptsitz in Assens – Dänemark ist Teil der Aalberts N.V.

Lesen Sie mehr unter: www.broen.de

Verkaufs- und Produktionsstandorte ●

BROEN A/S, Assens (DK)
BROEN POLAND, Dzierżoniów (PL)
BROEN POLAND, Rogoźno (PL)
BROEN LLC, Kolomna (RU)
BROEN INC., Houston (US)
BROEN Clorius, Dzierżoniów (PL)

Vertriebsgesellschaften und Büros ○

BROEN Assens (DK)
BROEN Helsinki (FI)
BROEN SEI, Bukarest (RO)
BROEN Peking (CN)
BROEN Moskau (RU)
BROEN Clorius, Shanghai (CN)



Für weitere Informationen diesen
QR-Code scannen oder besuchen Sie
www.broen.de