

BROEN FULL FLOW DN10-50

Ihre Sicherheit für Qualität und Zuverlässigkeit



New Thinking by BROEN

Wenn wir uns niemals trauen, anders zu denken, geschieht nichts Neues. Wenn wir das Bekannte niemals in Frage stellen, kommt es zum Stillstand. Wir von BROEN glauben daran, alte Gewohnheiten abzuschaffen, und sie laufend durch etwas Besseres zu ersetzen.

Das nennen wir New Thinking by BROEN

In aller Einfachheit geht es dabei – von Anfang bis Ende – darum, die komplexen Systeme und Lösungen, wie Sie die kennen, zu vereinfachen und sicherzustellen, dass die von uns gelieferten Teile sich immer in einem größeren Zusammenhang einfügen.

Wir wollen es daher ganz einfach machen und Ihnen von unserer wertschöpfenden Zusammenarbeit erzählen.

BROEN ApS ist bekannt für seine führende Rolle in der Ventiltechnologie. Wir bieten eine breite Auswahl an Rohrsystemen, Fittings und Kugelhähne aus verschiedenen Materialien und Technologien. Verwendet werden die Lösungen für Wasser-, Heizung-, Kühlung-, Gas- und Brandschutzsysteme in Gebäuden – sowohl Wohngebäude als auch Gewerbe- und Industriebauten.

Wir verfügen über eingehende Kenntnisse von den Charakteristiken der Applikationen und können so innovative Produkte und Dienstleistungen entwickeln, die auf dem heutigen Bedarf und zukünftige Anforderungen der Installationsbranche optimiert sind.

BROEN ApS ist zertifiziert gemäß ISO 9001.



AUSBILDUNG

BROEN bietet Information, Schulung und Beratung, wodurch Sie immer auf dem aktuellen Stand in Bezug auf die neuesten Entwicklungen und Lösungen sind.

DESIGN

BROEN verfügt über mehr als 70 Jahre Erfahrung und ist in der Lage, eng mit Ihnen zusammenzuarbeiten und Sie während des gesamten Designs- und Planungsprozesses zu begleiten.

SUPPORT

Unser technisches Support-Team ist in der Lage, mit Ingenieuren und Installateuren zusammenzuarbeiten, damit sichergestellt ist, dass das optimale Ergebnis und der maximale Nutzen im, während und nach dem Installationsprozess erreicht werden.

SERVICE

Wir bieten Ihnen den notwendigen Service nach der Lieferung unserer Produkte – vom ersten Kontakt und durch den gesamten Prozess hindurch. Wenn Sie fachliche Hilfe und Unterstützung benötigen, stehen wir bereit, Ihnen bei der Lösung des Problems zu helfen.

Next Generation Valve Technology

Wir haben einen neuen Kugelhahn entwickelt, welcher die Anforderungen an Zuverlässigkeit, Effektivität und Qualität in modernen Bauten erfüllt.

BROEN FULL FLOW bietet mit dem neuen Kugelhahn weitaus mehr Möglichkeiten für komplette Lösungen mit einheitlicher Verbindungstechnologie und Materialeigenschaften.

Der neue BROEN FULL FLOW-Kugelhahn ist der flexibelste Kugelhahn, welcher problemlos in unzähligen Systemen verwendet werden kann, da Materialstandards und Technologien einheitlich sind.



BROEN bringt jetzt die nächste Generation der Armaturentechnologie

- Alle Systeme – Eine Technologie
- Kompaktes Full Flow-Design
- Alle Anschlüsse
- Einzigartige Kugelhahnidentifikation
- Dänische Innovation – produziert in Dänemark

DN10-50 | PN16 | Pressfitting, Gewinde oder Überwurfmutter

BROEN
FULL FLOW

All systems – One technology

BROEN FULL FLOW aus Edelstahl und verzinktem Stahl – darauf ausgelegt, in jede Applikation zu passen

Trinkwasser

Mit dem BROEN FULL FLOW wird sichergestellt, dass alle geltenden Normen für Wasser- und Brauchwassersysteme eingehalten werden. BROEN FULL FLOW-Kugelhähne aus Edelstahl sind korrosionsbeständig in Bezug auf normales Trinkwasser. Alle Metallteile des BROEN FULL FLOW für Brauchwasser sind aus säurefestem Edelstahl (AISI 316) ausgeführt, wodurch man das Risiko einer Vermischung mit anderen Materialarten in rostfreien Installationen auf ein Minimum reduziert.

Aufbereitetes Wasser

BROEN FULL FLOW aus Edelstahl ist besonders gut für aufbereitetes Wasser geeignet, bei dem hohe Anforderungen an das Material gestellt werden. Alle Teile, die mit Wasser in Berührung kommen, inkl. der Kugel sind aus säurefestem Edelstahl (AISI 316) hergestellt.

Heizung

Der BROEN FULL FLOW-Kugelhahn ist die beste Lösung für Heizungssysteme. Die kompakten Kugelhähne durchlaufen strenge Qualitätstests während des gesamten Produktionsprozesses und Dichtigkeitstests, ehe sie das Werk verlassen. Ein energieoptimiertes Flowdesign sorgt zusammen mit Laserschweißungen dafür, dass alle Fittings einen sehr niedrigen inneren Flowwiderstand aufweisen. Die Wahl von BROEN FULL FLOW-Kugelhähnen ist die optimale Wahl mit Fokus auf Energieeffizienz.

Kühlung

BROEN FULL FLOW ist der Kugelhahn der Zukunft für Kühlinstallationen. Man erhält dieselben Vorteile wie bei Heizungsinstallationen – eine optimale energieegerechte Lösung mit geringstmöglichem Flowwiderstand. Darüber hinaus hat man die Möglichkeit, die Materialwahl an die einzelnen Installationen anzupassen. BROEN FULL FLOW-Kugelhähne mit erhöhter fester Spindel ermöglichen ferner eine korrekte diffusionsdichte Isolierung der gesamten Installation.

Druckluft

Der BROEN FULL FLOW-Kugelhahn lässt sich für eine ganze Reihe verschiedener Arten von Druckluftinstallationen verwenden. Unter Berücksichtigung des Wassers- und Ölgehalts kann die verzinkte Version verwendet werden – oder, falls höhere Anforderungen gestellt werden, lässt sich die Version aus Edelstahl verwenden.



reddot design award



BROEN FULL FLOW – Edelstahl

BROEN FULL FLOW-Kugelhähne aus Edelstahl eignen sich besonders für Trinkwasserinstallationen, können jedoch auch für andere Zwecke verwendet werden, beispielsweise:

- Zentralheizungssysteme
- Fernwärmesysteme
- Kühlsysteme
- Industrie
- Bestimmte Formen von Druckluftsystemen
- Systeme für aufbereitetes Wasser



BROEN FULL FLOW – Verzinkter Stahl

BROEN FULL FLOW-Kugelhähne aus verzinktem Stahl können beispielsweise verwendet werden für:

- Kühlsysteme (geschlossene)
- Zentralheizungssysteme (geschlossene)
- Fernwärmesysteme
- Bestimmte Formen von Druckluftsystemen



Kompaktes Full Flow-Design

Das kompakte BROEN FULL FLOW-Kugelhahngehäuse aus einem Stück bietet die beste auf dem Markt erhältliche Möglichkeit zur Isolierung, die die Anforderungen in modernen Klima-Systemen erfüllt. Strömungsgünstiges Full Flow-Design.

Alle Systeme – Eine Technologie

Mit dem BROEN FULL FLOW wird eine einheitliche Installation mit denselben Materialien für Rohre und Kugelhähne und damit ein minimales Risiko für Korrosion sichergestellt. Alle Kugelhähne sind aus Edelstahl bzw. galvanisch verzinktem Stahl erhältlich.

Spindel

Alle Kugelhähne werden mit kurzer oder langer Spindel angeboten – die lange Version ist ein integrierter fester Teil des Kugelhahns, welche eine korrekte Isolierung rund um die Spindel sicherstellt.

Sitzkonstruktion

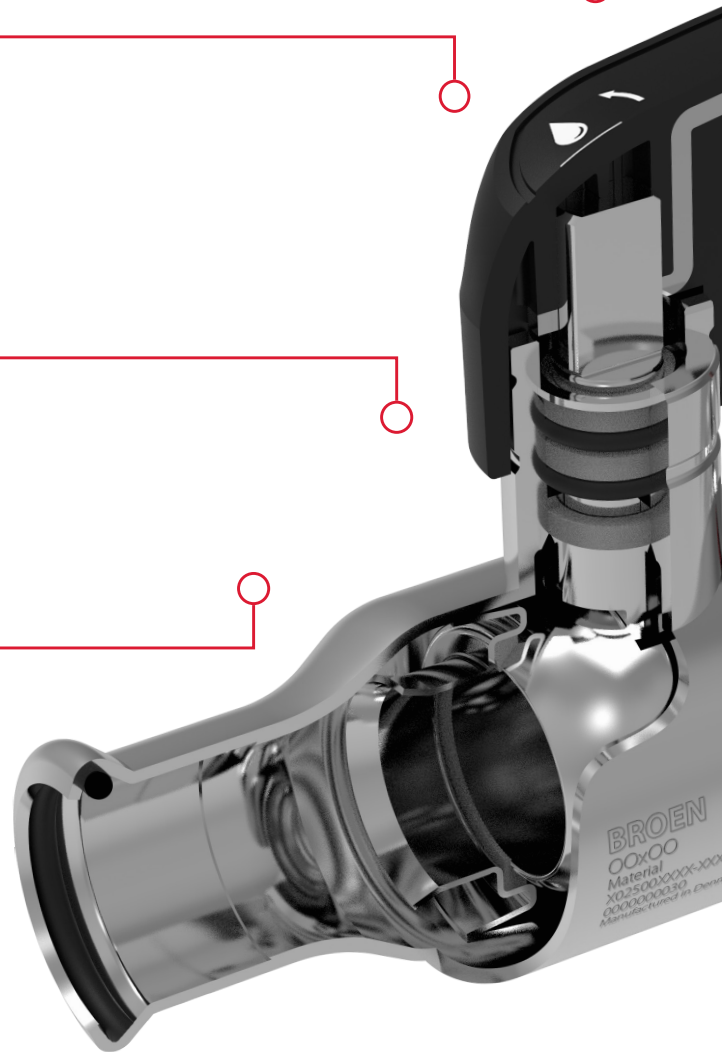
Die patentierte federgestützte Sitzkonstruktion gewährleistet optimale Dichtigkeit, einen geschmeidigen Kugellauf und eine lange Lebensdauer.

Leak Before Press

Alle Druckkugelhähne sind mit „Leak Before Press“ auf Dichtigkeit gesichert, was das Risiko eines Lecks verringert.

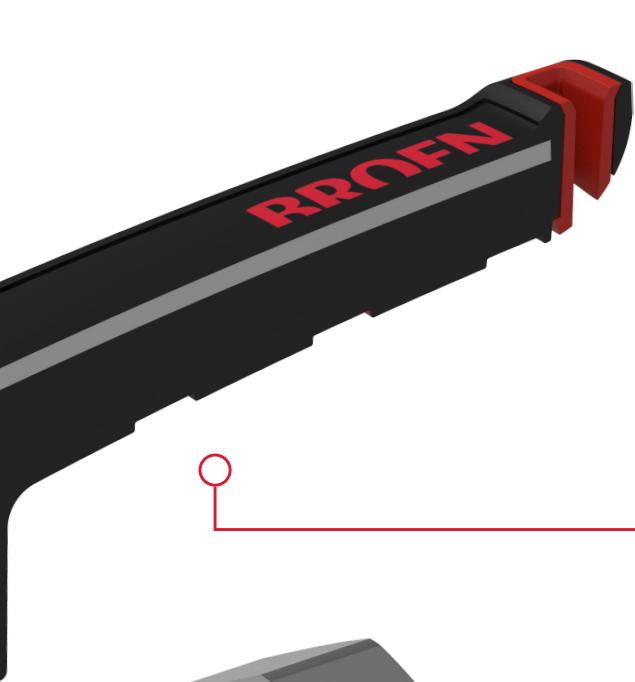
Einzigartige Kugelhahnidentifikation

Alle BROEN FULL FLOW sind individuell mit einer einzigartigen Kugelhahnnummer und Datenmatrix mit Informationen zu Prozess- und Qualitätsdaten sowie Distribution auf individuelle Kugelhahnniveaus gekennzeichnet. Alle Kugelhähne werden auf Dichtigkeit getestet, ehe sie das Werk verlassen.



BROEN FULL FLOW DN10-50 ÜBERBLICK

DN10-50 | PN16 | Temperatur: -35 °C und +135 °C | Pressfitting, Innengewinde, Außengewinde und Überwurfmutter



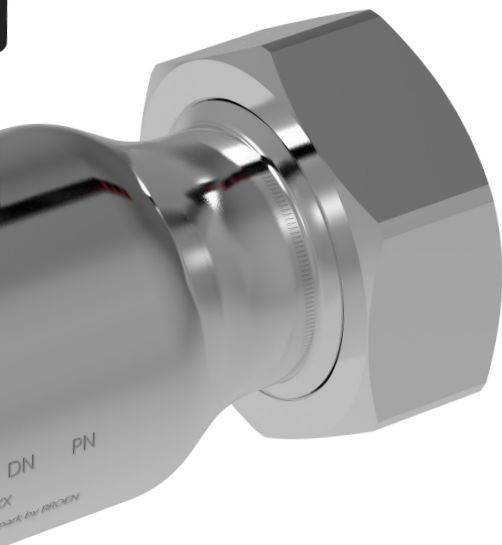
Clips

Mit austauschbaren Clips im Handgriff wird eine einfache Identifikation von z. B. kaltem und warmem Wasser oder Zu- und Rücklauf sichergestellt – und es kann auch ein Label im Clip angebracht werden.



Griff

Der ergonomische Griff wurde speziell mit dem Fokus auf Einfachheit entwickelt. Der L-Griff und T-Griff sind aus glasfaserverstärktem Nylon umspritzt, eine Metallverstärkung und kann in beide Richtungen montiert werden ohne Einsatz von Werkzeugen. BROEN FULL FLOW sind auch mit einem Schalthebel erhältlich, die auch ohne Werkzeug montiert werden können.



Alle Anschlüsse

Kombinieren Sie schnell und einfach das BROEN FULL FLOW-System mit anderen Verbindungstechnologien – Pressfitting, Gewinde oder Überwurfmutter. Die Kugelhähne passen in alle gängigen Rohrsysteme.

Lasermarkierung

BROEN FULL FLOW verfügen standardmäßig über eine deutliche Lasermarkierung mit Informationen zu Größe, Material und Druckklasse. Darüber hinaus gibt ein Farbcode die verschiedenen Materialien an – grün ist Edelstahl und rot ist verzinkter Stahl.

BROEN
FULL FLOW

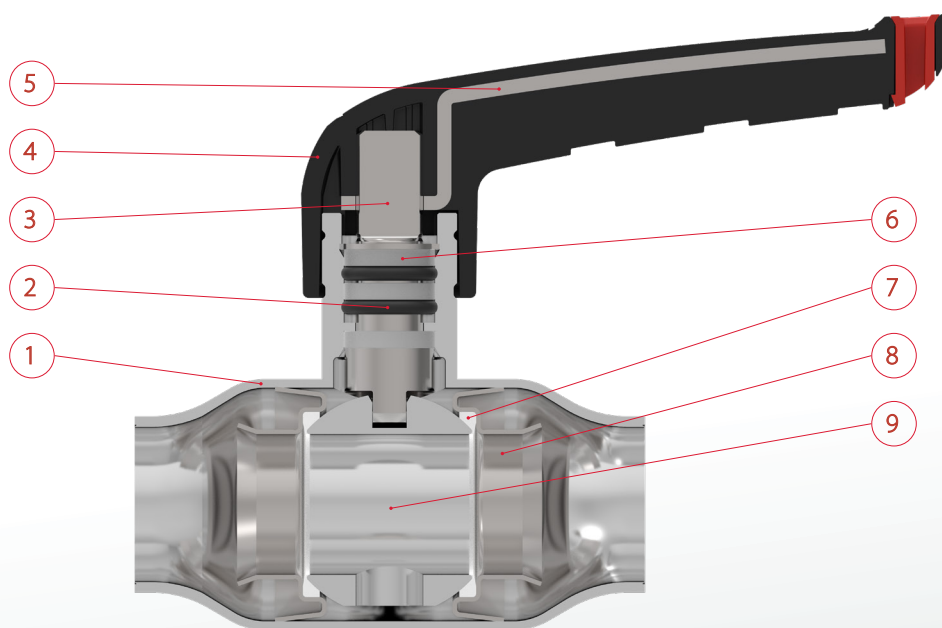
All systems – One technology

BROEN FULL FLOW DN10-50 | EDELSTAHL

Technische Daten

Material, Kugelhahngehäuse:	Edelstahl EN 1.4404
Material, Griff:	PA66 - glasfaserverstärktes Nylon mit Metalleinlage
Größen:	DN10-50
Dichtungen:	PTFE*
O-Ringe:	EPDM**
Anschlüsse:	Presfitting, Innengewinde, Außengewinde und Überwurfmutter
Lecksicherung, Druckanschluss:	LBP - Leak Before Press
Medium:	Wasser
Betriebsdruck:	Max. 16 bar (gekennzeichnet als PN10 vgl. EN 13828)
Betriebstemperatur:	-35 °C bis +135 °C
Presswerkzeug:	Nur zugelassene Pressmaschinen mit M-Backen oder Schlingen gemäß veröffentlichter Werkzeugliste
Wärmeausdehnungskoeffizient:	0,0160 mm pro Meter. $\Delta T = 1 K$

* Polytetrafluorethylen ** Ethylen-propylen-dien-monomer.



Nr.	Komponente	Material	Norm
1	Kugelhahngehäuse	Edelstahl	EN 1.4404
2	O-Ring	EPDM	
3	Spindel	Edelstahl	EN 1.4401
4	Handgriff	Glasfaserverstärktes Nylon	PA66
5	Metallverstärkung	Edelstahl	EN 1.4401

Nr.	Komponente	Material	Norm
6	Friktionsring	PTFE	
7	Dichtung	PTFE	
8	Federstützring	Edelstahl	EN 1.4401
9	Kugel	Edelstahl	EN 1.4401

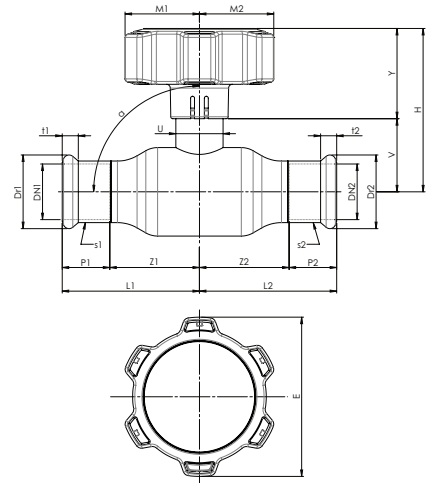
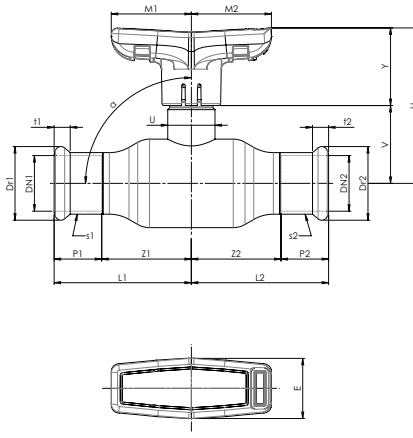
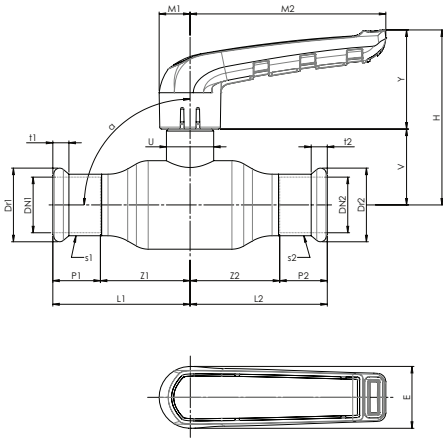
PS: Gewinde gemäß ISO 228/1.

BROEN FULL FLOW DN10-50 | EDELSTAHL


Produktdaten und Zeichnungen





Weitere Produktdaten und Zeichnungen finden Sie unter www.broen.de/produkte/gebaeudeinstallationen oder durch Scannen des QR-Codes.




BROEN FULL FLOW DN10-50 | Press × Press


Press × Press Edelstahl			BF201001 Kurzer Spindel	BF201011 Langer Spindel
L-Griff	DN	Abm.	Artikelnr.	Artikelnr.
	DN10	15 × 15	2010000100-0100	2010000101-0100
	DN15	18 × 18	2015000100-0100	2015000101-0100
	DN20	22 × 22	2020000100-0100	2020000101-0100
	DN25	28 × 28	2025000100-0100	2025000101-0100
	DN32	35 × 35	2032000100-0100	2032000101-0100
	DN40	42 × 42	2040000100-0100	2040000101-0100
	DN50	54 × 54	2050000100-0100	2050000101-0100


Press × Press Edelstahl			BF201004 Kurzer Spindel	BF201014 Langer Spindel
T-Griff	DN	Abm.	Artikelnr.	Artikelnr.
	DN10	15 × 15	2010000100-0400	2010000101-0400
	DN15	18 × 18	2015000100-0400	2015000101-0400
	DN20	22 × 22	2020000100-0400	2020000101-0400
	DN25	28 × 28	2025000100-0400	2025000101-0400
	DN32	35 × 35	2032000100-0400	2032000101-0400

Press × Press Edelstahl			BF201002 Kurzer Spindel	BF201012 Langer Spindel
Gear-Griff	DN	Abm.	Artikelnr.	Artikelnr.
	DN10	15 × 15	2010000100-0200	2010000101-0200
	DN15	18 × 18	2015000100-0200	2015000101-0200
	DN20	22 × 22	2020000100-0200	2020000101-0200
	DN25	28 × 28	2025000100-0200	2025000101-0200
	DN32	35 × 35	2032000100-0200	2032000101-0200
	DN40	42 × 42	2040000100-0200	2040000101-0200
	DN50	54 × 54	2050000100-0200	2050000101-0200


BROEN FULL FLOW DN10-50 | Press × Innengewinde


Press × Innengewinde Edelstahl			BF210001 Kurzer Spindel	BF210011 Langer Spindel
L-Griff	DN	Abm.	Artikelnr.	Artikelnr.
	DN10	1/2" × 15	2010001010-0100	2010001011-0100
	DN15	3/4" × 18	2015001010-0100	2015001011-0100
	DN20	3/4" × 22	2020001000-0100	2020001001-0100
	DN25	1" × 28	2025001000-0100	2025001001-0100
	DN32	1 1/4" × 35	2032001000-0100	2032001001-0100
	DN40	1 1/2" × 42	2040001000-0100	2040001001-0100
	DN50	2" × 54	2050001000-0100	2050001001-0100


Press × Innengewinde Edelstahl			BF210004 Kurzer Spindel	BF210014 Langer Spindel
T-Griff	DN	Abm.	Artikelnr.	Artikelnr.
	DN10	1/2" × 15	2010001010-0400	2010001011-0400
	DN15	3/4" × 18	2015001010-0400	2015001011-0400
	DN20	3/4" × 22	2020001000-0400	2020001001-0400
	DN25	1" × 28	2025001000-0400	2025001001-0400
	DN32	1 1/4" × 35	2032001000-0400	2032001001-0400

Press × Innengewinde Edelstahl			BF210002 Kurzer Spindel	BF210012 Langer Spindel
Gear-Griff	DN	Abm.	Artikelnr.	Artikelnr.
	DN10	1/2" × 15	2010001010-0200	2010001011-0200
	DN15	3/4" × 18	2015001010-0200	2015001011-0200
	DN20	3/4" × 22	2020001000-0200	2020001001-0200
	DN25	1" × 28	2025001000-0200	2025001001-0200
	DN32	1 1/4" × 35	2032001000-0200	2032001001-0200
	DN40	1 1/2" × 42	2040001000-0200	2040001001-0200
	DN50	2" × 54	2050001000-0200	2050001001-0200


BROEN FULL FLOW DN10-50 | Press × Außengewinde


Press × Außengewinde Edelstahl			BF212001 Kurzer Spindel	BF212011 Langer Spindel
L-Griff	DN	Abm.	Artikelnr.	Artikelnr.
	DN10	1/2" × 15	2010001210-0100	2010001211-0100
	DN15	3/4" × 18	2015001210-0100	2015001211-0100
	DN20	3/4" × 22	2020001200-0100	2020001201-0100
	DN25	1" × 28	2025001200-0100	2025001201-0100
	DN32	1 1/4" × 35	2032001200-0100	2032001201-0100
	DN40	1 1/2" × 42	2040001200-0100	2040001201-0100
	DN50	2" × 54	2050001200-0100	2050001201-0100


Press × Außengewinde Edelstahl			BF212004 Kurzer Spindel	BF212014 Langer Spindel
T-Griff	DN	Abm.	Artikelnr.	Artikelnr.
	DN10	1/2" × 15	2010001210-0400	2010001211-0400
	DN15	3/4" × 18	2015001210-0400	2015001211-0400
	DN20	3/4" × 22	2020001200-0400	2020001201-0400
	DN25	1" × 28	2025001200-0400	2025001201-0400
	DN32	1 1/4" × 35	2032001200-0400	2032001201-0400

Press × Außengewinde Edelstahl			BF212002 Kurzer Spindel	BF212012 Langer Spindel
Gear-Griff	DN	Abm.	Artikelnr.	Artikelnr.
	DN10	1/2" × 15	2010001210-0200	2010001211-0200
	DN15	3/4" × 18	2015001210-0200	2015001211-0200
	DN20	3/4" × 22	2020001200-0200	2020001201-0200
	DN25	1" × 28	2025001200-0200	2025001201-0200
	DN32	1 1/4" × 35	2032001200-0200	2032001201-0200
	DN40	1 1/2" × 42	2040001200-0200	2040001201-0200
	DN50	2" × 54	2050001200-0200	2050001201-0200


BROEN FULL FLOW DN10-50 | Press × Überwurfmutter


Press × Überwurfmutter Edelstahl			BF214001 Kurzer Spindel	BF214011 Langer Spindel
L-Griff	DN	Abm.	Artikelnr.	Artikelnr.
	DN10	3/4" × 15	2010001410-0100	2010001411-0100
	DN15	3/4" × 18	2015001400-0100	2015001401-0100
	DN20	3/4" × 22	2020001410-0100	2020001411-0100
	DN25	1 1/4" × 28	2025001400-0100	2025001401-0100
	DN32	1 1/2" × 35	2032001400-0100	2032001401-0100
	DN40	1 3/4" × 42	2040001400-0100	2040001401-0100
	DN50	2 1/4" × 54	2050001400-0100	2050001401-0100


Press × Überwurfmutter Edelstahl			BF214004 Kurzer Spindel	BF214014 Langer Spindel
T-Griff	DN	Abm.	Artikelnr.	Artikelnr.
	DN10	3/4" × 15	2010001410-0400	2010001411-0400
	DN15	3/4" × 18	2015001400-0400	2015001401-0400
	DN20	3/4" × 22	2020001410-0400	2020001411-0400
	DN25	1 1/4" × 28	2025001400-0400	2025001401-0400
	DN32	1 1/2" × 35	2032001400-0400	2032001401-0400

Press × Überwurfmutter Edelstahl			BF214002 Kurzer Spindel	BF214012 Langer Spindel
Gear-Griff	DN	Abm.	Artikelnr.	Artikelnr.
	DN10	3/4" × 15	2010001410-0200	2010001411-0200
	DN15	3/4" × 18	2015001400-0200	2015001401-0200
	DN20	3/4" × 22	2020001410-0200	2020001411-0200
	DN25	1 1/4" × 28	2025001400-0200	2025001401-0200
	DN32	1 1/2" × 35	2032001400-0200	2032001401-0200
	DN40	1 3/4" × 42	2040001400-0200	2040001401-0200
	DN50	2 1/4" × 54	2050001400-0200	2050001401-0200


BROEN FULL FLOW DN10-50 | Innengewinde × Innengewinde


Innengewinde × Innengewinde Edelstahl			BF220001 Kurzer Spindel	BF220011 Langer Spindel
L-Griff	DN	Abm.	Artikelnr.	Artikelnr.
	DN10	3/8" × 3/8"	2010002000-0100	2010002001-0100
	DN15	1/2" × 1/2"	2015002000-0100	2015002001-0100
	DN20	3/4" × 3/4"	2020002000-0100	2020002001-0100
	DN25	1" × 1"	2025002000-0100	2025002001-0100
	DN32	1 1/4" × 1 1/4"	2032002000-0100	2032002001-0100
	DN40	1 1/2" × 1 1/2"	2040002000-0100	2040002001-0100
	DN50	2" × 2"	2050002000-0100	2050002001-0100


Innengewinde × Innengewinde Edelstahl		BF220004 Kurzer Spindel		BF220014 Langer Spindel	
T-Griff		DN	Abm.	Artikelnr.	Artikelnr.
		DN10	3/8" × 3/8"	2010002000-0400	2010002001-0400
		DN15	1/2" × 1/2"	2015002000-0400	2015002001-0400
		DN20	3/4" × 3/4"	2020002000-0400	2020002001-0400
		DN25	1" × 1"	2025002000-0400	2025002001-0400
		DN32	1 1/4" × 1 1/4"	2032002000-0400	2032002001-0400

Innengewinde × Innengewinde Edelstahl		BF220002 Kurzer Spindel		BF220012 Langer Spindel	
Gear-Griff		DN	Abm.	Artikelnr.	Artikelnr.
		DN10	3/8" × 3/8"	2010002000-0200	2010002001-0200
		DN15	1/2" × 1/2"	2015002000-0200	2015002001-0200
		DN20	3/4" × 3/4"	2020002000-0200	2020002001-0200
		DN25	1" × 1"	2025002000-0200	2025002001-0200
		DN32	1 1/4" × 1 1/4"	2032002000-0200	2032002001-0200
		DN40	1 1/2" × 1 1/2"	2040002000-0200	2040002001-0200
		DN50	2" × 2"	2050002000-0200	2050002001-0200


BROEN FULL FLOW DN10-50 | Innengewinde × Überwurfmutter


Innengewinde × Überwurfmutter Edelstahl		BF222001 Kurzer Spindel		BF222011 Langer Spindel	
L-Griff		DN	Abm.	Artikelnr.	Artikelnr.
		DN10	1/2" × 3/8"	2010002200-0100	2010002201-0100
		DN15	3/4" × 1/2"	2015002200-0100	2015002201-0100
		DN20	3/4" × 3/4"	2020002210-0100	2020002211-0100
		DN20	1" × 3/4"	2020002200-0100	2020002201-0100
		DN25	1 1/4" × 1"	2025002200-0100	2025002201-0100
		DN32	1 1/2" × 1 1/4"	2032002200-0100	2032002201-0100
		DN40	2" × 1 1/2"	2040002210-0100	2040002211-0100
		DN50	2 1/4" × 2"	2050002200-0100	2050002201-0100


Innengewinde × Überwurfmutter Edelstahl		BF222004 Kurzer Spindel		BF222014 Langer Spindel	
T-Griff		DN	Abm.	Artikelnr.	Artikelnr.
		DN10	1/2" × 3/8"	2010002200-0400	2010002201-0400
		DN15	3/4" × 1/2"	2015002200-0400	2015002201-0400
		DN20	3/4" × 3/4"	2020002210-0400	2020002211-0400
		DN20	1" × 3/4"	2020002200-0400	2020002201-0400
		DN25	1 1/4" × 1"	2025002200-0400	2025002201-0400
		DN32	1 1/2" × 1 1/4"	2032002200-0400	2032002201-0400

Innengewinde × Überwurfmutter Edelstahl		BF222002 Kurzer Spindel		BF222012 Langer Spindel	
Gear-Griff		DN	Abm.	Artikelnr.	Artikelnr.
		DN10	1/2" × 3/8"	2010002200-0200	2010002201-0200
		DN15	3/4" × 1/2"	2015002200-0200	2015002201-0200
		DN20	3/4" × 3/4"	2020002210-0200	2020002211-0200
		DN20	1" × 3/4"	2020002200-0200	2020002201-0200
		DN25	1 1/4" × 1"	2025002200-0200	2025002201-0200
		DN32	1 1/2" × 1 1/4"	2032002200-0200	2032002201-0200
		DN40	2" × 1 1/2"	2040002210-0200	2040002211-0200
		DN50	2 1/4" × 2"	2050002200-0200	2050002201-0200

BROEN FULL FLOW DN10-50 | Innengewinde × Außengewinde

Innengewinde × Außengewinde Edelstahl			BF224001 Kurzer Spindel	BF224011 Langer Spindel
L-Griff			Artikelnr.	Artikelnr.
	DN	Abm.		
	DN10	3/8" × 3/8"	2010002400-0100	2010002401-0100
	DN15	1/2" × 1/2"	2015002400-0100	2015002401-0100
	DN20	3/4" × 3/4"	2020002400-0100	2020002401-0100
	DN25	1" × 1"	2025002400-0100	2025002401-0100
	DN32	1 1/4" × 1 1/4"	2032002400-0100	2032002401-0100
	DN40	1 1/2" × 1 1/2"	2040002400-0100	2040002401-0100
	DN50	2" × 2"	2050002400-0100	2050002401-0100

Innengewinde × Außengewinde Edelstahl			BF224004 Kurzer Spindel	BF224014 Langer Spindel
T-Griff			Artikelnr.	Artikelnr.
	DN	Abm.		
	DN10	3/8" × 3/8"	2010002400-0400	2010002401-0400
	DN15	1/2" × 1/2"	2015002400-0400	2015002401-0400
	DN20	3/4" × 3/4"	2020002400-0400	2020002401-0400
	DN25	1" × 1"	2025002400-0400	2025002401-0400
	DN32	1 1/4" × 1 1/4"	2032002400-0400	2032002401-0400

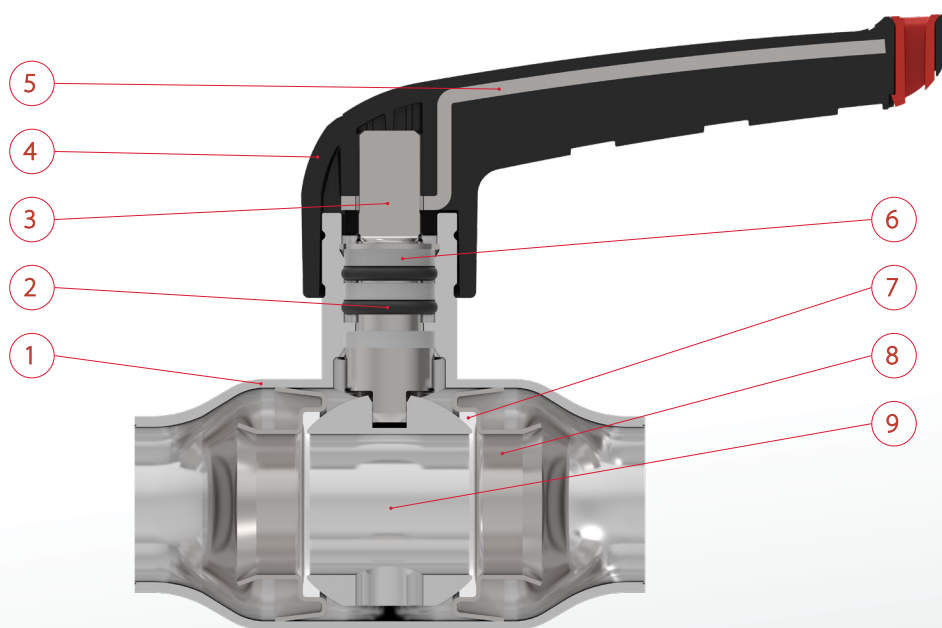
Innengewinde × Außengewinde Edelstahl			BF224002 Kurzer Spindel	BF224012 Langer Spindel
Gear-Griff			Artikelnr.	Artikelnr.
	DN	Abm.		
	DN10	3/8" × 3/8"	2010002400-0200	2010002401-0200
	DN15	1/2" × 1/2"	2015002400-0200	2015002401-0200
	DN20	3/4" × 3/4"	2020002400-0200	2020002401-0200
	DN25	1" × 1"	2025002400-0200	2025002401-0200
	DN32	1 1/4" × 1 1/4"	2032002400-0200	2032002401-0200
	DN40	1 1/2" × 1 1/2"	2040002400-0200	2040002401-0200
	DN50	2" × 2"	2050002400-0200	2050002401-0200

BROEN FULL FLOW DN10-50 | VERZINKTER STAHL

Technische Daten

Material, Kugelhahngehäuse:	P235GH gemäß EN 10217-2
Material, Griff:	PA66 - glasfaserverstärktes Nylon mit Metalleinlage
Größen:	DN10-50
Dichtungen:	PTFE*
O-Ringe:	EPDM**
Anschlüsse:	Pressfitting, Innengewinde, Außengewinde und Überwurfmutter
Lecksicherung, Druckanschluss:	LBP - Leak Before Press
Medium:	Wasser
Betriebsdruck:	Max. 16 bar
Betriebstemperatur:	-35 °C bis +135 °C
Presswerkzeug:	Nur zugelassene Pressmaschinen mit M-Backen oder Schlingen gemäß veröffentlichter Werkzeugliste
Wärmeausdehnungskoeffizient:	0,0108 mm pro Meter. $\Delta T = 1K$

* Polytetrafluorethylen ** Ethylen-propylen-dien-monomer.



Nr.	Komponente	Material	Norm
1	Kugelhahngehäuse	Verzinkter Stahl - P235GH	EN 10217-2
2	O-Ring	EPDM	
3	Spindel	Edelstahl	EN 1.4401
4	Handgriff	Glasfaserverstärktes Nylon	PA66
5	Metallverstärkung	Galvanisierter Stahl	

Nr.	Komponente	Material	Norm
6	Friktionsring	PTFE	
7	Dichtung	PTFE	
8	Federstützring	Edelstahl	EN 1.4401
9	Kugel	Messing	CW617N

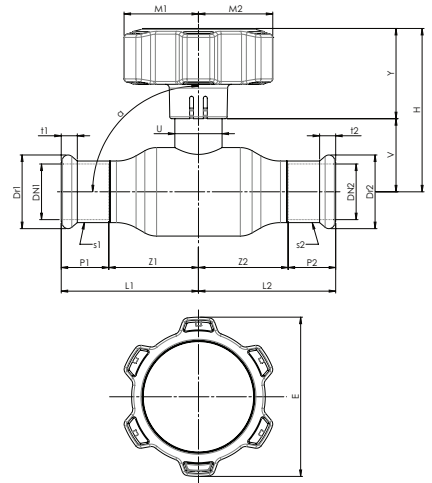
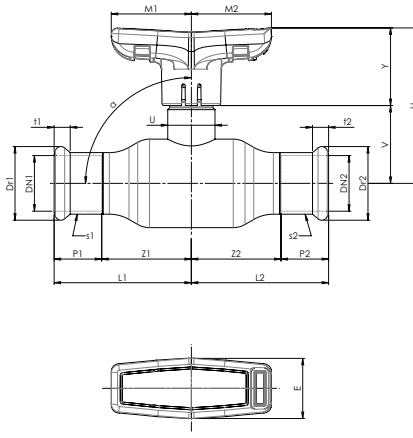
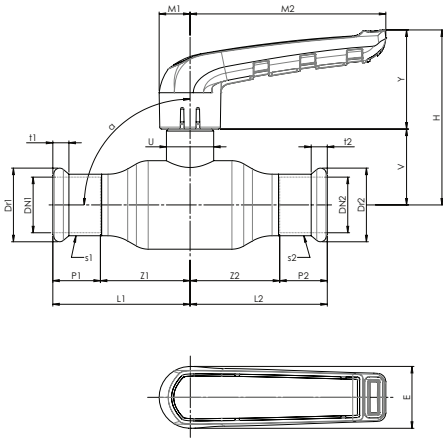
PS: Gewinde gemäß ISO 228/1.

BROEN FULL FLOW DN10-50 | VERZINKTER STAHL


Produktdaten und Zeichnungen





Weitere Produktdaten und Zeichnungen finden Sie unter www.broen.de/produkte/gebäudeinstallationen oder durch Scannen des QR-Codes.




BROEN FULL FLOW DN10-50 | Press × Press


Press × Press Verzinkter Stahl			BF101001 Kurzer Spindel	BF101011 Langer Spindel
L-Griff	DN	Abm.	Artikelnr.	Artikelnr.
	DN10	15 × 15	1010000100-1100	1010000101-1100
	DN15	18 × 18	1015000100-1100	1015000101-1100
	DN20	22 × 22	1020000100-1100	1020000101-1100
	DN25	28 × 28	1025000100-1100	1025000101-1100
	DN32	35 × 35	1032000100-1100	1032000101-1100
	DN40	42 × 42	1040000100-1100	1040000101-1100
	DN50	54 × 54	1050000100-1100	1050000101-1100


Press × Press Verzinkter Stahl			BF101004 Kurzer Spindel	BF101014 Langer Spindel
T-Griff	DN	Abm.	Artikelnr.	Artikelnr.
	DN10	15 × 15	1010000100-1400	1010000101-1400
	DN15	18 × 18	1015000100-1400	1015000101-1400
	DN20	22 × 22	1020000100-1400	1020000101-1400
	DN25	28 × 28	1025000100-1400	1025000101-1400
	DN32	35 × 35	1032000100-1400	1032000101-1400

Press × Press Verzinkter Stahl			BF101002 Kurzer Spindel	BF101012 Langer Spindel
Gear-Griff	DN	Abm.	Artikelnr.	Artikelnr.
	DN10	15 × 15	1010000100-1200	1010000101-1200
	DN15	18 × 18	1015000100-1200	1015000101-1200
	DN20	22 × 22	1020000100-1200	1020000101-1200
	DN25	28 × 28	1025000100-1200	1025000101-1200
	DN32	35 × 35	1032000100-1200	1032000101-1200
	DN40	42 × 42	1040000100-1200	1040000101-1200
	DN50	54 × 54	1050000100-1200	1050000101-1200


BROEN FULL FLOW DN10-50 | Press × Innengewinde


Press × Innengewinde Verzinkter Stahl			BF110001 Kurzer Spindel	BF110011 Langer Spindel
L-Griff	DN	Abm.	Artikelnr.	Artikelnr.
	DN10	1/2" × 15	1010001010-1100	1010001011-1100
	DN15	3/4" × 18	1015001010-1100	1015001011-1100
	DN20	3/4" × 22	1020001000-1100	1020001001-1100
	DN25	1" × 28	1025001000-1100	1025001001-1100
	DN32	1 1/4" × 35	1032001000-1100	1032001001-1100
	DN40	1 1/2" × 42	1040001000-1100	1040001001-1100
	DN50	2" × 54	1050001000-1100	1050001001-1100


Press × Innengewinde Verzinkter Stahl			BF110004 Kurzer Spindel	BF110014 Langer Spindel
T-Griff	DN	Abm.	Artikelnr.	Artikelnr.
	DN10	1/2" × 15	1010001010-1400	1010001011-1400
	DN15	3/4" × 18	1015001010-1400	1015001011-1400
	DN20	3/4" × 22	1020001000-1400	1020001001-1400
	DN25	1" × 28	1025001000-1400	1025001001-1400
	DN32	1 1/4" × 35	1032001000-1400	1032001001-1400

Press × Innengewinde Verzinkter Stahl			BF110002 Kurzer Spindel	BF110012 Langer Spindel
Gear-Griff	DN	Abm.	Artikelnr.	Artikelnr.
	DN10	1/2" × 15	1010001010-1200	1010001011-1200
	DN15	3/4" × 18	1015001010-1200	1015001011-1200
	DN20	3/4" × 22	1020001000-1200	1020001001-1200
	DN25	1" × 28	1025001000-1200	1025001001-1200
	DN32	1 1/4" × 35	1032001000-1200	1032001001-1200
	DN40	1 1/2" × 42	1040001000-1200	1040001001-1200
	DN50	2" × 54	1050001000-1200	1050001001-1200


BROEN FULL FLOW DN10-50 | Press × Außengewinde


Press × Außengewinde Verzinkter Stahl			BF112001 Kurzer Spindel	BF112011 Langer Spindel
L-Griff	DN	Abm.	Artikelnr.	Artikelnr.
	DN10	1/2" × 15	1010001210-1100	1010001211-1100
	DN15	3/4" × 18	1015001210-1100	1015001211-1100
	DN20	3/4" × 22	1020001200-1100	1020001201-1100
	DN25	1" × 28	1025001200-1100	1025001201-1100
	DN32	1 1/4" × 35	1032001200-1100	1032001201-1100
	DN40	1 1/2" × 42	1040001200-1100	1040001201-1100
	DN50	2" × 54	1050001200-1100	1050001201-1100


Press × Außengewinde Verzinkter Stahl			BF120004 Kurzer Spindel	BF120014 Langer Spindel
T-Griff	DN	Abm.	Artikelnr.	Artikelnr.
	DN10	1/2" × 15	1010001210-1400	1010001211-1400
	DN15	3/4" × 18	1015001210-1400	1015001211-1400
	DN20	3/4" × 22	1020001200-1400	1020001201-1400
	DN25	1" × 28	1025001200-1400	1025001201-1400
	DN32	1 1/4" × 35	1032001200-1400	1032001201-1400

Press × Außengewinde Verzinkter Stahl			BF120002 Kurzer Spindel	BF120012 Langer Spindel
Gear-Griff	DN	Abm.	Artikelnr.	Artikelnr.
	DN10	1/2" × 15	1010001210-1200	1010001211-1200
	DN15	3/4" × 18	1015001210-1200	1015001211-1200
	DN20	3/4" × 22	1020001200-1200	1020001201-1200
	DN25	1" × 28	1025001200-1200	1025001201-1200
	DN32	1 1/4" × 35	1032001200-1200	1032001201-1200
	DN40	1 1/2" × 42	1040001200-1200	1040001201-1200
	DN50	2" × 54	1050001200-1200	1050001201-1200


BROEN FULL FLOW DN10-50 | Überwurfmutter × Press


Überwurfmutter × Press Verzinkter Stahl			BF114001 Kurzer Spindel	BF114011 Langer Spindel
L-Griff	DN	Abm.	Artikelnr.	Artikelnr.
	DN10	3/4" × 15	1010001410-1100	1010001411-1100
	DN15	3/4" × 18	1015001400-1100	1015001401-1100
	DN20	3/4" × 22	1020001410-1100	1020001411-1100
	DN25	1 1/4" × 28	1025001400-1100	1025001401-1100
	DN32	1 1/2" × 35	1032001400-1100	1032001401-1100
	DN40	1 3/4" × 42	1040001400-1100	1040001401-1100
	DN50	2 1/4" × 54	1050001400-1100	1050001401-1100


Überwurfmutter × Press Verzinkter Stahl			BF114004 Kurzer Spindel	BF114014 Langer Spindel
T-Griff	DN	Abm.	Artikelnr.	Artikelnr.
	DN10	3/4" × 15	1010001410-1400	1010001411-1400
	DN15	3/4" × 18	1015001400-1400	1015001401-1400
	DN20	3/4" × 22	1020001410-1400	1020001411-1400
	DN25	1 1/4" × 28	1025001400-1400	1025001401-1400
	DN32	1 1/2" × 35	1032001400-1400	1032001401-1400

Überwurfmutter × Press Verzinkter Stahl			BF114002 Kurzer Spindel	BF114012 Langer Spindel
Gear-Griff	DN	Abm.	Artikelnr.	Artikelnr.
	DN10	3/4" × 15	1010001410-1200	1010001411-1200
	DN15	3/4" × 18	1015001400-1200	1015001401-1200
	DN20	3/4" × 22	1020001410-1200	1020001411-1200
	DN25	1 1/4" × 28	1025001400-1200	1025001401-1200
	DN32	1 1/2" × 35	1032001400-1200	1032001401-1200
	DN40	1 3/4" × 42	1040001400-1200	1040001401-1200
	DN50	2 1/4" × 54	1050001400-1200	1050001401-1200


BROEN FULL FLOW DN10-50 | Innengewinde × Innengewinde


Innengewinde × Innengewinde Verzinkter Stahl			BF120001 Kurzer Spindel	BF120011 Langer Spindel
L-Griff	DN	Abm.	Artikelnr.	Artikelnr.
	DN10	3/8" × 3/8"	1010002000-1100	1010002001-1100
	DN15	1/2" × 1/2"	1015002000-1100	1015002001-1100
	DN20	3/4" × 3/4"	1020002000-1100	1020002001-1100
	DN25	1" × 1"	1025002000-1100	1025002001-1100
	DN32	1 1/4" × 1 1/4"	1032002000-1100	1032002001-1100
	DN40	1 1/2" × 1 1/2"	1040002000-1100	1040002001-1100
	DN50	2" × 2"	1050002000-1100	1050002001-1100


Innengewinde × Innengewinde Verzinkter Stahl			BF120004 Kurzer Spindel	BF120014 Langer Spindel
T-Griff	DN	Abm.	Artikelnr.	Artikelnr.
	DN10	3/8" × 3/8"	1010002000-1400	1010002001-1400
	DN15	1/2" × 1/2"	1015002000-1400	1015002001-1400
	DN20	3/4" × 3/4"	1020002000-1400	1020002001-1400
	DN25	1" × 1"	1025002000-1400	1025002001-1400
	DN32	1 1/4" × 1 1/4"	1032002000-1400	1032002001-1400

Innengewinde × Innengewinde Verzinkter Stahl			BF120002 Kurzer Spindel	BF120012 Langer Spindel
Gear-Griff	DN	Abm.	Artikelnr.	Artikelnr.
	DN10	3/8" × 3/8"	1010002000-1200	1010002001-1200
	DN15	1/2" × 1/2"	1015002000-1200	1015002001-1200
	DN20	3/4" × 3/4"	1020002000-1200	1020002001-1200
	DN25	1" × 1"	1025002000-1200	1025002001-1200
	DN32	1 1/4" × 1 1/4"	1032002000-1200	1032002001-1200
	DN40	1 1/2" × 1 1/2"	1040002000-1200	1040002001-1200
	DN50	2" × 2"	1050002000-1200	1050002001-1200


BROEN FULL FLOW DN10-50 | Innengewinde × Überwurfmutter


Innengewinde × Überwurfmutter Verzinkter Stahl			BF122001 Kurzer Spindel	BF122011 Langer Spindel
L-Griff	DN	Abm.	Artikelnr.	Artikelnr.
	DN10	1/2" × 3/8"	1010002200-1100	1010002201-1100
	DN15	3/4" × 1/2"	1015002200-1100	1015002201-1100
	DN20	3/4" × 3/4"	1020002210-1100	1020002211-1100
	DN20	1" × 3/4"	1020002200-1100	1020002201-1100
	DN25	1 1/4" × 1"	1025002200-1100	1025002201-1100
	DN32	1 1/2" × 1 1/4"	1032002200-1100	1032002201-1100
	DN40	2" × 1 1/2"	1040002210-1100	1040002211-1100
	DN50	2 1/4" × 2"	1050002200-1100	1050002201-1100


Innengewinde × Überwurfmutter Verzinkter Stahl			BF122004 Kurzer Spindel	BF122014 Langer Spindel
T-Griff	DN	Abm.	Artikelnr.	Artikelnr.
	DN10	1/2" × 3/8"	1010002200-1400	1010002201-1400
	DN15	3/4" × 1/2"	1015002200-1400	1015002201-1400
	DN20	3/4" × 3/4"	1020002210-1400	1020002211-1400
	DN20	1" × 3/4"	1020002200-1400	1020002201-1400
	DN25	1 1/4" × 1"	1025002200-1400	1025002201-1400
	DN32	1 1/2" × 1 1/4"	1032002200-1400	1032002201-1400

Innengewinde × Überwurfmutter Verzinkter Stahl			BF122002 Kurzer Spindel	BF122012 Langer Spindel
Gear-Griff	DN	Abm.	Artikelnr.	Artikelnr.
	DN10	1/2" × 3/8"	1010002200-1200	1010002201-1200
	DN15	3/4" × 1/2"	1015002200-1200	1015002201-1200
	DN20	3/4" × 3/4"	1020002210-1200	1020002211-1200
	DN20	1" × 3/4"	1020002200-1200	1020002201-1200
	DN25	1 1/4" × 1"	1025002200-1200	1025002201-1200
	DN32	1 1/2" × 1 1/4"	1032002200-1200	1032002201-1200
	DN40	2" × 1 1/2"	1040002210-1200	1040002211-1200
	DN50	2 1/4" × 2"	1050002200-1200	1050002201-1200

BROEN FULL FLOW DN10-50 | Innengewinde × Außengewinde

Innengewinde × Außengewinde Verzinkter Stahl			BF124001 Kurzer Spindel	BF124011 Langer Spindel
L-Griff	DN	Abm.	Artikelnr.	Artikelnr.
	DN10	3/8" × 3/8"	1010002400-1100	1010002401-1100
	DN15	1/2" × 1/2"	1015002400-1100	1015002401-1100
	DN20	3/4" × 3/4"	1020002400-1100	1020002401-1100
	DN25	1" × 1"	1025002400-1100	1025002401-1100
	DN32	1 1/4" × 1 1/4"	1032002400-1100	1032002401-1100
	DN40	1 1/2" × 1 1/2"	1040002400-1100	1040002401-1100
	DN50	2" × 2"	1050002400-1100	1050002401-1100

Innengewinde × Außengewinde Verzinkter Stahl			BF124004 Kurzer Spindel	BF124014 Langer Spindel
T-Griff	DN	Abm.	Artikelnr.	Artikelnr.
	DN10	3/8" × 3/8"	1010002400-1400	1010002401-1400
	DN15	1/2" × 1/2"	1015002400-1400	1015002401-1400
	DN20	3/4" × 3/4"	1020002400-1400	1020002401-1400
	DN25	1" × 1"	1025002400-1400	1025002401-1400
	DN32	1 1/4" × 1 1/4"	1032002400-1400	1032002401-1400

Innengewinde × Außengewinde Verzinkter Stahl			BF124002 Kurzer Spindel	BF124012 Langer Spindel
Gear-Griff	DN	Abm.	Artikelnr.	Artikelnr.
	DN10	3/8" × 3/8"	1010002400-1200	1010002401-1200
	DN15	1/2" × 1/2"	1015002400-1200	1015002401-1200
	DN20	3/4" × 3/4"	1020002400-1200	1020002401-1200
	DN25	1" × 1"	1025002400-1200	1025002401-1200
	DN32	1 1/4" × 1 1/4"	1032002400-1200	1032002401-1200
	DN40	1 1/2" × 1 1/2"	1040002400-1200	1040002401-1200
	DN50	2" × 2"	1050002400-1200	1050002401-1200

Our brand is our promise

BROEN

VALVE TECHNOLOGIES

BROEN VALVE TECHNOLOGIES

BROEN ist der weltweit führende Hersteller von Kugelhähnen und ist auf 3 Kontinenten tätig mit Hauptmärkten in Europa, China und den USA.

Seit mehr als 70 Jahren ist BROEN weltweit führend in der Entwicklung und Produktion von zuverlässiger und intelligenter Armaturentechnologie für die Steuerung und Regelung von Wasser, Luft und Gas. BROEN liefert Komplettlösungen für HLK-Anlagen und ist ein führender Anbieter von Absperrarmaturen in Fernwärme- und Kältesystemen.

Unsere Erfahrungen basieren auf einem intensiven, weltweiten Kundendialog und bilden die Basis für zuverlässige und bewährte Armaturenkonzepte mit umfassenden Qualitätseigenschaften.

Die BROEN Armaturengruppe mit ihrem Hauptsitz in Assens – Dänemark ist Teil der Aalberts N.V.

Lesen Sie mehr unter: **www.broen.de**

Verkaufs- und Produktionsstandorte ●

BROEN ApS, Assens (DK)
BROEN POLAND, Dzierżoniów (PL) BROEN
POLAND, Rogoźno (PL)
BROEN INC., Houston (US)
BROEN Clorius, Dzierżoniów (PL)

Vertriebsgesellschaften und Büros ○

BROEN Assens (DK)
BROEN Helsinki (FI)
BROEN AB (SE)
BROEN SEI, Bukarest (RO)
BROEN Peking (CN)
BROEN Clorius, Shanghai (CN)



Für weitere Informationen diesen
QR-Code scannen oder besuchen Sie
www.broen.de