



FERNWÄRME ARMATUREN UND ZUBEHÖR

DIE ANTWORT AUF DEN KLIMAWANDEL





BROEN
VALVE TECHNOLOGIES

Der Klimawandel ist die gemeinsame Herausforderung unserer Zeit

Teil dieser Herausforderungen ist die Energieeffizienz in Fernwärmesystemen. BROEN bietet Lösungen, die eine Optimierung des nachhaltigen Energietransportes ermöglichen.

BROEN Ballomax® Kugelhähne spiegeln die Innovationen und die jahrzehntelangen Erfahrungen aus der dänischen Fernwärme wieder und sind heute weltweit fester Bestandteil von Fernwärme- und Kältesystemen.

BROEN gehört heute zu den führenden Armaturenherstellern in der Fernwärme. Dies ist das Ergebnis von mehr als 30 Jahren innovativer und ständig optimierter Konstruktionsarbeit an unseren zuverlässigen Ballomax® Armaturen.

BROEN ist nach ISO 9001:2015 und BROEN ist nach 14001:2015 zertifiziert.

Unsere Marke ist unser Versprechen.

BROEN – PIONIERE IN FERNWÄRME

Die Firma BROEN wurde bereits 1948 von Poul Broen gegründet und war einer der Pioniere als die Entwicklung der Fernwärme in Dänemark begann. Im Jahr 1982 wurde der BROEN Ballomax® Kugelhahn am Markt platziert. Zielsetzung ist seit jeher die Entwicklung und Optimierung von Produkten für einen effizienten Energietransport in Verteilsystemen.

Im Jahr 1993 wurde BROEN von der Aalberts Industrie Gruppe akquiriert, die mehr als 15.000 Mitarbeiter weltweit an über 200 Standorten beschäftigt. Aalberts Industries (AALB) ist ein börsennotiertes Unternehmen in den Niederlanden.

VISIONEN UND WERTE

Unser Vision ist ganz einfach: Wir wollen die besten Armaturen in unserem Marktsegment liefern. Unsere starken Werte sind unser Fundament auf drei Kontinenten für unsere Aktivitäten über Grenzen und Zeitzonen hinweg.

NEUE MÖGLICHKEITEN

Die BROEN Gruppe wurde 1997 durch den polnischen Armaturenhersteller DZT erweitert. Im Jahr 2008 wurde das Produktprogramm durch Übernahme von ZAWGAS um zapfengelagerte Kugelhähne bis zur Nennweite DN 1000 ergänzt. Aus den unterschiedlichen Produktgruppen wurde eine gemeinsame Produktlinie entwickelt, die durch intelligente Technik und automatisierte Fertigungstechnik besticht und optimierte und zuverlässige Absperrarmaturen bereit stellt.



BROEN Ballomax® – unsere Antwort

Die zuverlässige und robuste Konstruktion der BROEN Ballomax® Armaturen hat sich seit mehr als 30 Jahren als die beste Wahl für Fernwärmesysteme bewährt.

BROEN Ballomax® bietet die beste Qualität und zugleich eine wirtschaftliche und zuverlässige Lösung für Ihre Investitionen in Fernwärmesysteme.

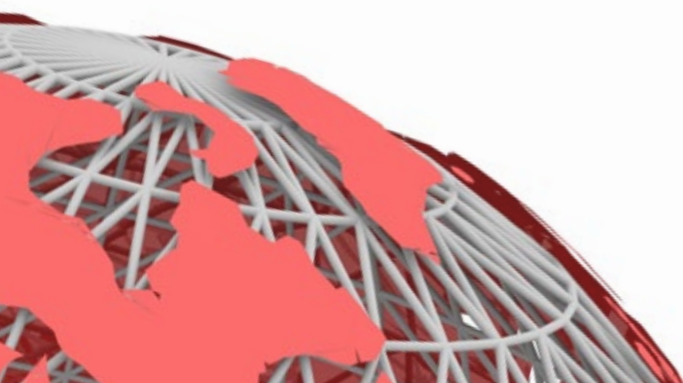
BROEN verfügt über eine umfangreiche Produktpalette mit zahlreichen Varianten an Fernwärmearmaturen. Hierzu gehören auch Getriebe, Antriebe und Schaltwellenverlängerungen.

Qualität verstehen wir nicht nur als einen Schlüssel für den Marktzugang und als tägliche Aufgabenstellung – es geht weit darüber hinaus.

BROEN Ballomax® ist für Ihre Investition ein Garant für Energieeffizienz, Zuverlässigkeit und niedrige Betriebskosten.

BROEN Ballomax® energy efficiency - designed to last.

- PED 2014/68/EU - Modul H
- EN 12226 Teil 1 und 2
- EN 488:2015



Energie Effizienz – Designed to last

BROEN Ballomax® bietet eine der umfangreichsten Produktpaletten für Fernwärmesysteme mit unübertroffenen Vorteilen bei Absperrarmaturen im industriellen Anwendungsbereich.

BROEN liefert bewährte Energie Effizienz – designed to last.

Seit Gründung der Firma BROEN
ist die Armaturentechnologie unsere Leidenschaft
und eine unserer Kernkompetenzen.

Unser Marke ist unser Versprechen.

Umfassende Produktpalette

DN10-1400 | PN16-40 | EN | Konstruktionen mit schwimmender oder gelagerter Kugel | voller oder reduzierter Durchgang | Stations- und Unterflurausführungen

Optionen:

Antriebe | Getriebe | Flanschausführung

Fertigung nach Kundenwunsch:

Zusatzverlängerungen und Verlängerungen nach Kundenwunsch gefertigt.

Zuverlässigkeit

ISO 9001 seit 2001
PED 2014/68/EU - Modul H |
EN 12226 | EN 488:2015

Energie Effizienz

Durchfluss optimiert | Kvs Werte | gebündelte Erfahrungswerte von BROEN Ballomax und der Dänischen Fernwärme

Minimierte Betriebskosten

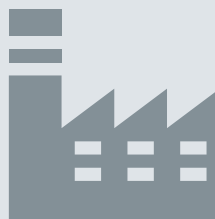
Wartungsarme Ausführung | komplette Service Pakete erhältlich

Einfache Inbetriebnahme

Alle Armaturen getestet und geprüft | optimierte Getriebe und Antriebe

TRANSPORT

ENERGIEN



Energieerzeugung



Energiekunde

Fernwärmenetz | Fernkältenetz



DN150-1400
doppelt gelagerte
Kugelhähne



DN80-2000
Absperrklappen



Unterflurhähne mit gelagerter
Kugel nach EN 488:2015



Unterflurhähne für
KMR Doppelrohrsysteme
nach EN 488:2015



Unterflurhähne mit schwimmender
Kugel nach EN 488:2015



DN50-400
Konstruktion mit
schwimmender Kugel
und vollem Durchgang

BROEN Produktpalette

DN10-1000 | voller oder reduzierter Durchgang

Konstruktionsprinzip schwimmende oder gelagerte Kugel | PN16-PN25-PN40

Wärme- Kälte- und Dampfsysteme | -20° C bis +250°C

Produktprogramm:

- Prinzip mit schwimmender Kugel
- Gelagerte Kugelhähne
- Hausanschlussgarnituren
- Armaturen für Dampf
- Anbohrhähne
- Bedarfsanschlusshähne
- Hähne in Kurzbauforn
- Absperrklappen
- Unterflurhähne nach EN 488:2015

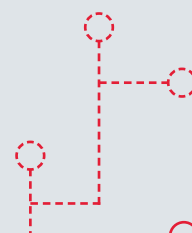
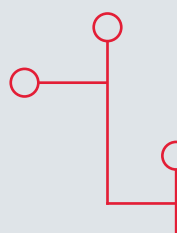
Optionen:

- Getriebe und Antriebe
- Anbohrwerkzeuge
- Kürzbare Verlängerungen für UF
- Vielfältige Anschlussvarianten
- Werkzeuge und Handhebel
- Materialzeugnisse

Alle Armaturen und Kombinationen vor der Auslieferung eingestellt und geprüft

ETZWERK

ANSCHLÜSSE UND INSTALLATIONEN



DN200-500
schwimmende Kugel
reduzierter Durchgang



Hähne in
Kurzbauforn



Bedarfsanschlusshähne



Hausanschlussgarnituren



DN15-100
Anbohrsystem



Flexible Verlängerungen
für UF-Hähne



DN10-50 voller
Durchgang



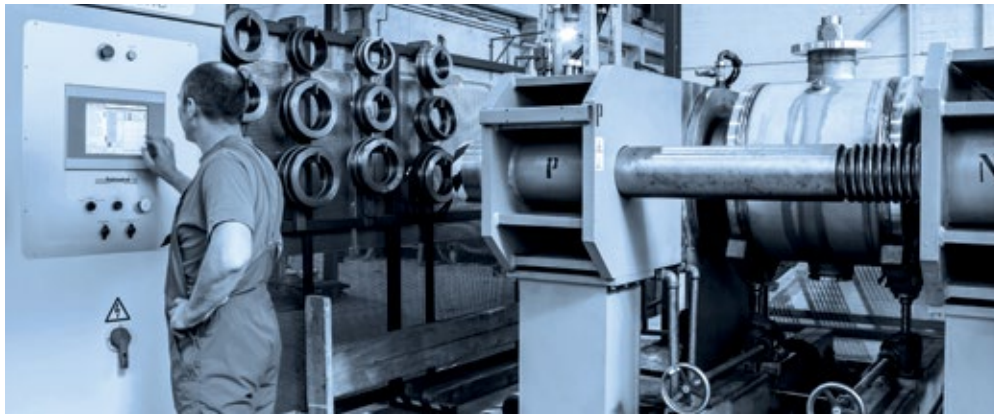
Anbohrhähne



Broen Getriebe mit
Winkelvorgelege



Elektrische Antriebe



BROEN

VALVE TECHNOLOGIES

BROEN Ballomax® – Energie Effizienz – designed to last

Ballomax® Kugelhähne mit gelagerter oder schwimmender Kugel

BROEN Kugelhähne für Fernwärme-, Kühl- und Anlagensysteme.

- Heizwasser- und Dampfanwendung
- Lange Standzeit bei geringem Wartungsaufwand
- Volle- und reduzierte Durchgänge
- Zuverlässig und sicher
- DN10-1400
- PN25-40



Unterflurhähne mit schwimmender oder gelagerter Kugel

BROEN Unterflurkugelhähne für Fernwärme- und Fernkühlsysteme.

- Water
- Improved lifetime and minimal maintenance
- Safety and reliability
- Stainless collar for improved quality and lifetime
- DN25-1000
- EN 488:2015
- PN25



Monoblock und Kurzbauhähne

BROEN Ballomax Kugelhähne in Kurzbauf orm als Zwischenflansch oder in Flanschausführung mit geringen Einbaumaßen für Anlagensysteme.

- Heizwasser, Dampf oder Luft
- Dichtheitsprüfung EN 12266 - Leckrate A
- DN15-DN200
- PN16-25-40



Nächste Generation der Armaturenentwicklung

Der neue BROEN Ballomax Kugelhahn setzt neue Standards und bietet vielfältige Einsatzmöglichkeiten und Vorzüge.

- Energie Effizienz – designed to last!
- Patentiertes Dänisches Design – produziert in Dänemark
- Kompaktes Kugelhahngehäuse
- Optimierter, voller Durchgang
- Rückverfolgbare Armaturen Kennzeichnung
- DN10-50
- PN25



Absperrklappen

BROEN Klappen könne als Absperr- und Regelarmatur eingesetzt werden.

- Heiz- und Energieanlagensysteme
- Gase und brennbare Flüssigkeiten
- Dampfsysteme
- Abrasive Medien
- DN80-200
- PN16-25



Betätigungsmöglichkeiten: BROEN Getriebe mit Vorgelege

Robuste und solide Getriebe als Schneckenrad- oder Planetengetriebe

Antriebe

Antriebe können nach Kundenspezifikation ausgelegt und montiert werden.



Seit Gründung der Firma BROEN
ist die Armaturentechnologie
unsere Leidenschaft und
eine unserer Kernkompetenzen.

Unsere Marke ist unser Versprechen.

Our brand is our promise

BROEN
VALVE TECHNOLOGIES

BROEN Valve Technologies

BROEN ist der weltweit führende Hersteller von Kugelhähnen und ist auf 3 Kontinenten tätig mit Hauptmärkten in Europa, China und den USA.

Seit mehr als 75 Jahren ist BROEN weltweit führend in der Entwicklung und Produktion von zuverlässiger und intelligenter Armaturentechnologie für die Steuerung und Regelung von Wasser, Luft und Gas. BROEN liefert Komplettlösungen für HLK-Anlagen und ist ein führender Anbieter von Absperrarmaturen in Fernwärme- und Kältesystemen.

Unsere Erfahrungen basieren auf einem intensiven, weltweiten Kundendialog und bilden die Basis für zuverlässige und bewährte Armaturenkonzepte mit umfassenden Qualitätseigenschaften.

Die BROEN Armaturengruppe mit ihrem Hauptsitz in Assens – Dänemark ist Teil der Aalberts N.V.

Lesen Sie mehr unter: www.broen.de

BROEN Ansprechpartner

Wenn Sie von einem Berater kontaktiert werden oder telefonisch Rat und Unterstützung erhalten möchten, kontaktieren Sie uns bitte unter folgender Nummer:

+49 237 291 9783

Montag - Donnerstag: 8.00 - 16.00

Freitag: 8.00 - 15.00

Email: broen@broen.de

Hier finden Sie den richtigen Ansprechpartner in Ihrer Nähe – oder senden Sie uns einfach eine E-Mail an broen@broen.de – dann setzen wir uns mit Ihnen in Verbindung.

BROEN Gebietsleiter | Deutschland

- Tel. +49 173 676 0035 | Region Nord
- Tel. +49 162 330 1346 | Region West
- Tel. +49 175 572 9093 | Region Süd-Ost
- Tel. +49 1522 405 9628 | Region Süd

BROEN Innendienst und technischer Support

Tel. +49 237 291 9783 | Email: broen@broen.de



Für weitere Informationen bitte diesen QR-Code scannen oder besuchen Sie www.broen.de

