

## **ABSCHNITT 7**

Flexible Hausanschlussgarnituren

**BROEN**  
BALLOMAX®

*Designed to last*

# Flexible Hausanschlussgarnitur – DN 15 - 20, PN 25

Typ 69600 – Voller Durchgang

**Beidseitig Innengewinde**

Flexible Hausanschlussgarnitur

**Materialbeschreibung**

Vollverschweißter Kugelhahn mit Gewindeenden.

**Anwendungen**

Heizungsanlagen und Fernwärme

**Oberflächenbehandlung**

Umweltfreundliche Korrosionsschutzlackierung

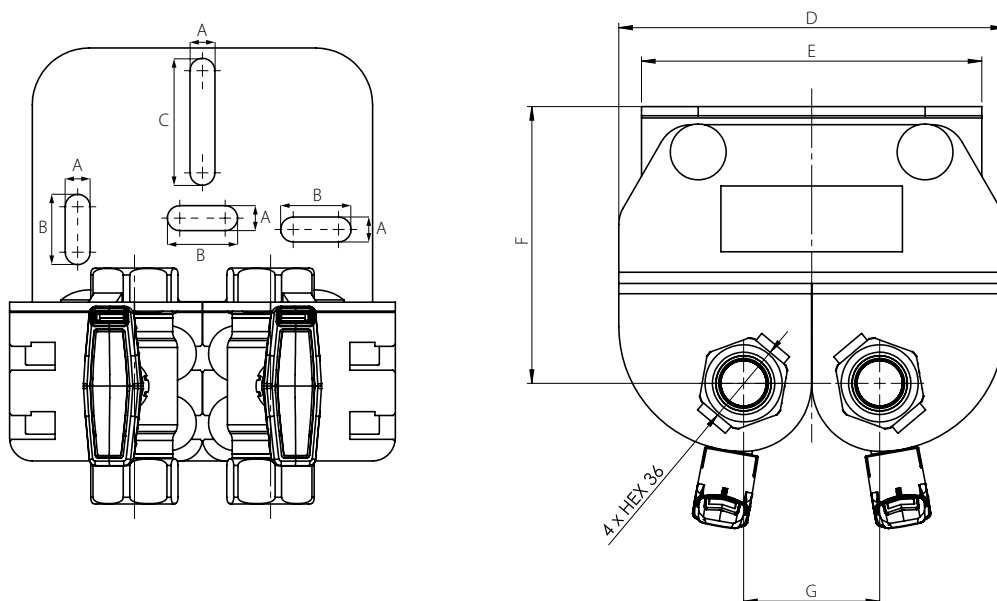
**Hinweis**

Isolierschalen werden standardmäßig mitgeliefert.

Ausgelegt für Doppelrohr- und Einzelrohr-Systeme.



Abmessungen



|    |               | Alle Maßangaben in mm |    |    |    |     |     |         |        |
|----|---------------|-----------------------|----|----|----|-----|-----|---------|--------|
| DN | BROEN Nr.     | A                     | B  | C  | RG | D   | E   | F       | G      |
| 15 | 69600015 025I | 11                    | 31 | 56 | ½" | 170 | 150 | 122-143 | 60-225 |
| 20 | 69600020 025I | 11                    | 31 | 56 | ¾" | 170 | 150 | 122-143 | 60-225 |

# Flexible Hausanschlussgarnitur – DN 15 - 20, PN 25

## Typ 69601 – Voller Durchgang

### Schweißende x Innengewinde

Flexible Hausanschlussgarnitur

### Materialbeschreibung

Vollverschweißter Kugelhahn mit Gewindeende und Schweißende

### Anwendungen

Heizsysteme und Fernwärme

### Oberflächenbehandlung

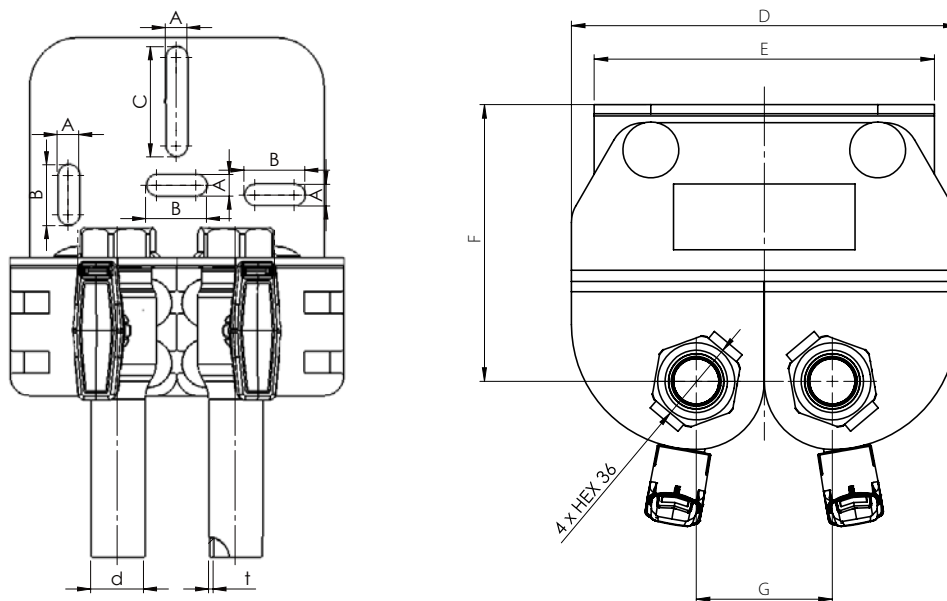
Umweltfreundliche Korrosionsschutzlackierung

### Hinweis

Isolierschalen werden standardmäßig mitgeliefert.  
Ausgelegt für Doppelrohr- und Einzelrohr-Systeme.



Abmessungen



|    |               | Alle Maßangaben in mm |    |    |      |     |     |         |        |
|----|---------------|-----------------------|----|----|------|-----|-----|---------|--------|
| DN | BROEN Nr.     | A                     | B  | C  | RG   | D   | E   | F       | G      |
| 15 | 69601015 025I | 11                    | 31 | 56 | 1/2" | 170 | 150 | 122-143 | 60-225 |
| 20 | 69601020 025I | 11                    | 31 | 56 | 3/4" | 170 | 150 | 122-143 | 60-225 |

# Flexible Hausanschlussgarnitur – DN 15 - 20, PN 25

## Typ 69602 – Voller Durchgang

### Beidseitig Schweißende

Flexible Hausanschlussgarnitur

### Materialbeschreibung

Vollverschweißter Kugelhahn mit Schweißenden.

### Anwendungen

Heizsysteme und Fernwärme

### Oberflächenbehandlung

Umweltfreundliche Korrosionsschutzlackierung

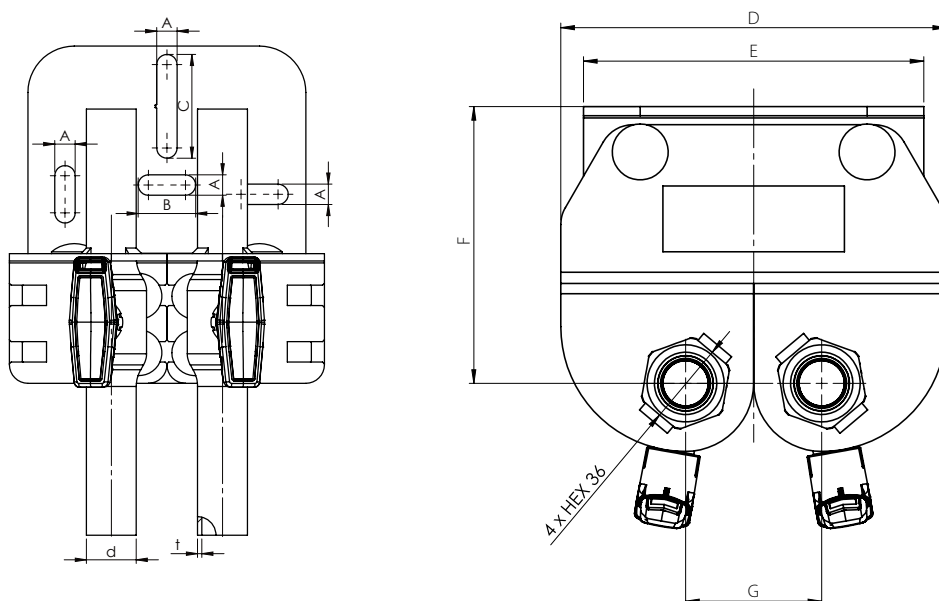
### Hinweis

Isolierschalen werden standardmäßig mitgeliefert.

Ausgelegt für Doppelrohr- und Einzelrohr-Systeme.



Abmessungen



|    |               | Alle Maßangaben in mm |    |    |    |     |     |         |        |
|----|---------------|-----------------------|----|----|----|-----|-----|---------|--------|
| DN | BROEN Nr.     | A                     | B  | C  | RG | D   | E   | F       | G      |
| 15 | 69602015 025I | 11                    | 31 | 56 | ½" | 170 | 150 | 122-143 | 60-225 |
| 20 | 69602020 025I | 11                    | 31 | 56 | ¾" | 170 | 150 | 122-143 | 60-225 |

# Flexible Hausanschlussgarnitur – DN 20 - 25, PN 16

## Typ 69603 – Voller Durchgang

### Innengewinde × Kupfer

Flexible Hausanschlussgarnitur

### Materialbeschreibung

Vollverschweißter Kugelhahn mit Gewindeende und Kupferende

### Anwendungen

Heizsysteme und Fernwärme

### Oberflächenbehandlung

Umweltfreundliche Korrosionsschutzlackierung

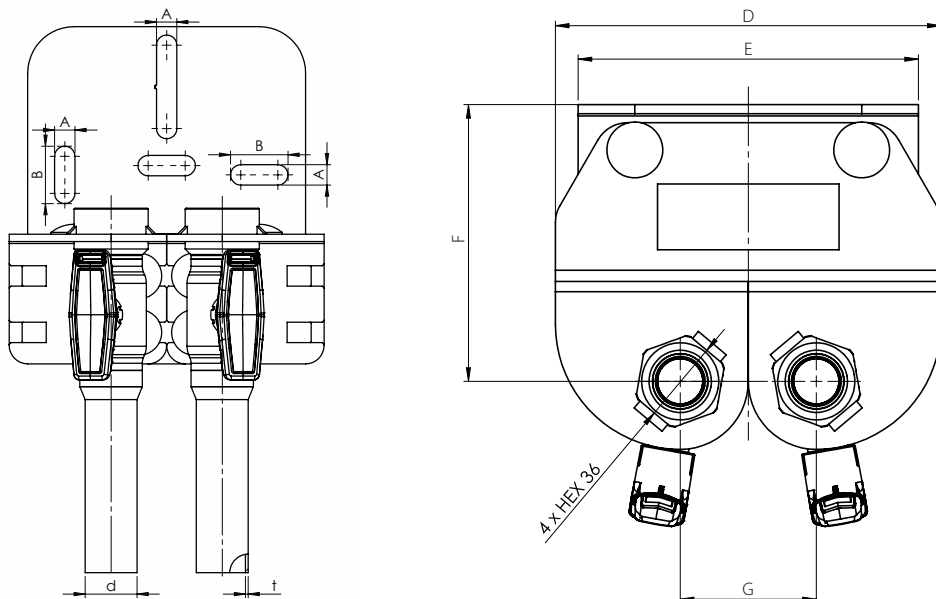
### Hinweis

Isolierschalen werden standardmäßig mitgeliefert.

Ausgelegt für Doppelrohr- und Einzelrohr-Systeme.



Abmessungen



|    |               | Alle Maßangaben in mm |    |    |    |     |     |         |        |
|----|---------------|-----------------------|----|----|----|-----|-----|---------|--------|
| DN | BROEN Nr.     | A                     | B  | C  | RG | D   | E   | F       | G      |
| 20 | 69603020 025I | 11                    | 31 | 56 | ¾" | 170 | 150 | 122-143 | 60-225 |
| 25 | 69603025 025I | 11                    | 31 | 56 | 1" | 170 | 150 | 122-143 | 60-225 |

# Flexbeschlag – DN 20 - 25, PN 25

Typ 696005 – Reduzierter Durchgang

**Beidseitig Innengewinde**

Flexible Hausanschlussgarnitur

**Materialbeschreibung**

Vollverschweißter Kugelhahn mit Gewindeenden.

**Anwendungen**

Heizsysteme und Fernwärme

**Oberflächenbehandlung**

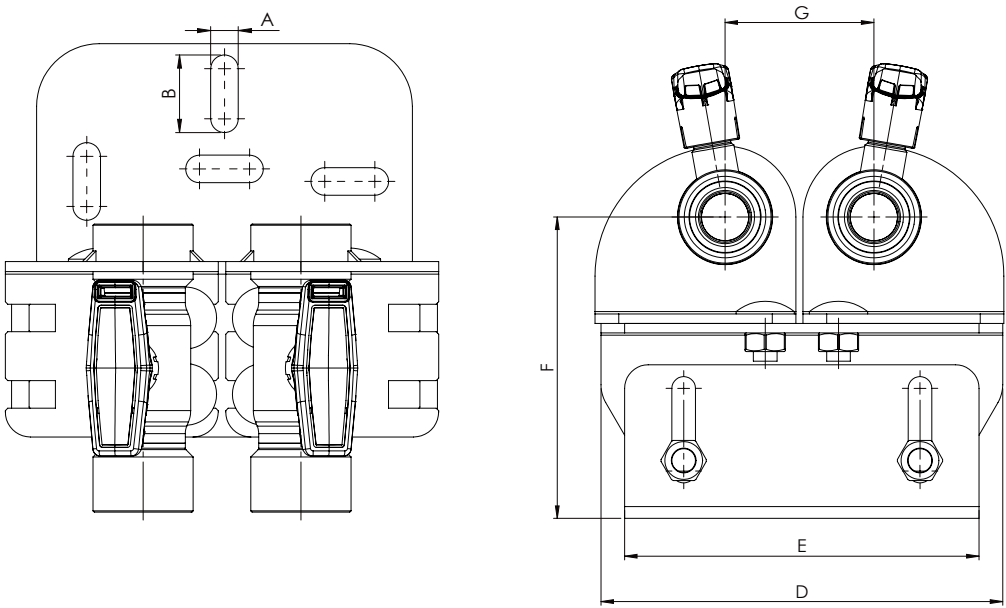
Umweltfreundliche Korrosionsschutzlackierung

**Hinweis**

Ausgelegt für Doppelrohr- und Einzelrohr-Systeme.



Abmessungen



| MIT ISOLIERSCHALEN  |                 | Alle Maßangaben in mm |    |    |     |     |         |        |
|---------------------|-----------------|-----------------------|----|----|-----|-----|---------|--------|
| DN                  | BROEN Nr.       | A                     | B  | RG | D   | E   | F       | G      |
| 20                  | 69600020S78580I | 11                    | 31 | ¾" | 170 | 150 | 128-158 | 61-176 |
| 25                  | 69600025S78600I | 11                    | 31 | 1" | 170 | 150 | 128-158 | 61-176 |
| OHNE ISOLIERSCHALEN |                 | Alle Maßangaben in mm |    |    |     |     |         |        |
| 20                  | 69600020S785800 | 11                    | 31 | ¾" | 170 | 150 | 128-158 | 61-176 |
| 25                  | 69600025S786000 | 11                    | 31 | 1" | 170 | 150 | 128-158 | 61-176 |

# Flexbeschlag – DN 20 - 25, PN 25

Typ 69600S – Reduzierter Durchgang

## Beidseitig Innengewinde

Flexible Hausanschlussgarnitur für Schrank

## Materialbeschreibung

Vollverschweißter Kugelhahn mit Gewindeenden.

## Anwendungen

Heizsysteme und Fernwärme

## Oberflächenbehandlung

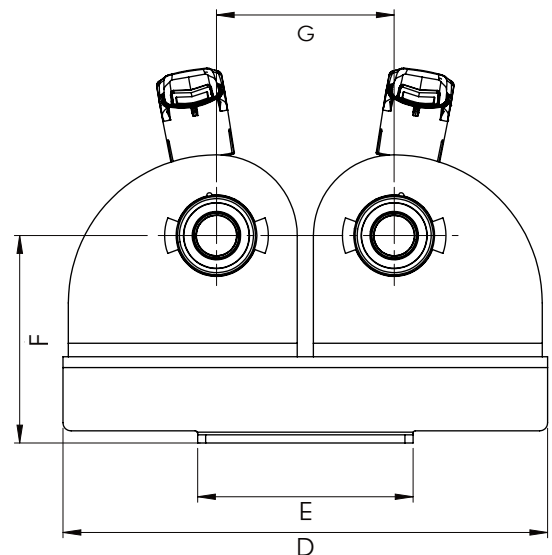
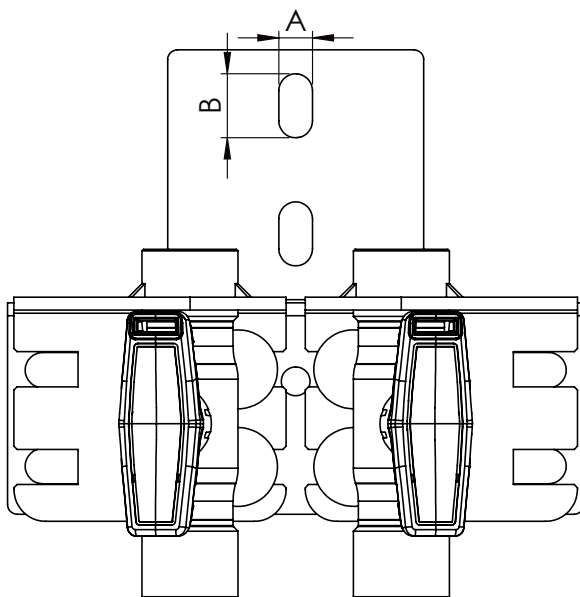
Umweltfreundliche Korrosionsschutzlackierung

## Hinweis

Ausgelegt für Doppelrohr- und Einzelrohr-Systeme.



Abmessungen



| MIT ISOLIERSCHALEN  |                 | Alle Maßangaben in mm |    |    |     |    |    |        |
|---------------------|-----------------|-----------------------|----|----|-----|----|----|--------|
| DN                  | BROEN Nr.       | A                     | B  | RG | D   | E  | F  | G      |
| 20                  | 69600020S78570I | 10,5                  | 20 | ¾" | 180 | 80 | 77 | 66-168 |
| 25                  | 69600025S78590I | 10,5                  | 20 | 1" | 180 | 80 | 77 | 66-168 |
| OHNE ISOLIERSCHALEN |                 | Alle Maßangaben in mm |    |    |     |    |    |        |
| 20                  | 69600020S785700 | 10,5                  | 20 | ¾" | 180 | 80 | 77 | 66-168 |
| 25                  | 69600025S785900 | 10,5                  | 20 | 1" | 180 | 80 | 77 | 66-168 |

# Flexbeschlag - DN 20 - 25, PN 25

Typ 69607 - Reduzierter Durchgang

**Innengewinde × PE-RT**  
Flexible Hausanschlussgarnitur

**Materialbeschreibung**  
Vollverschweißter Kugelhahn mit Gewindeenden.

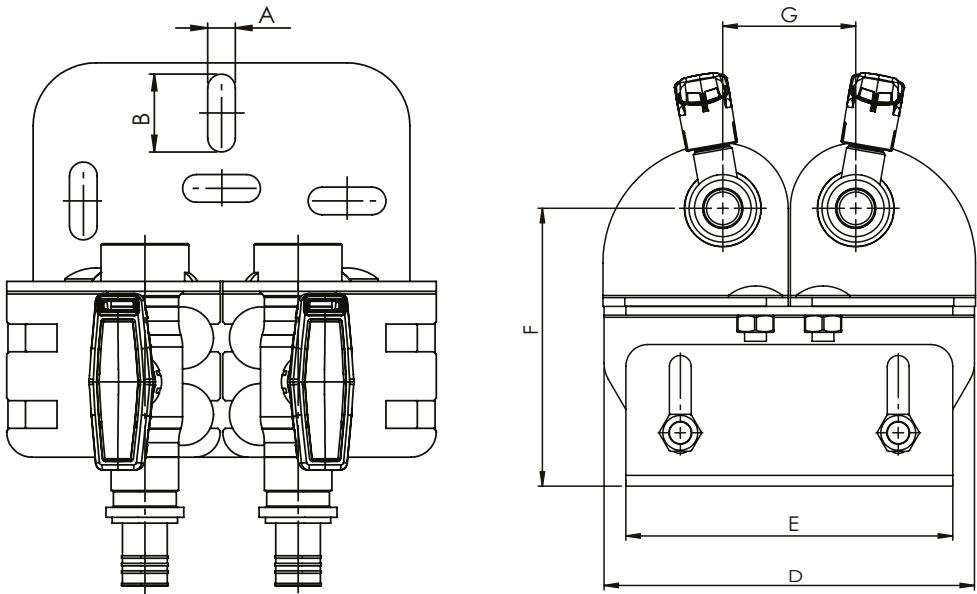
**Anwendungen**  
Heizsysteme und Fernwärme

**Oberflächenbehandlung**  
Umweltfreundliche Korrosionsschutzlackierung

**Hinweis**  
Ausgelegt für Doppelrohr- und Einzelrohr-Systeme.



Abmessungen



| MIT ISOLIERSCHALEN  |               |          | Alle Maßangaben in mm |    |       |     |     |         |        |
|---------------------|---------------|----------|-----------------------|----|-------|-----|-----|---------|--------|
| DN                  | BROEN Nr.     | Variante | A                     | B  | RG    | D   | E   | F       | G      |
| 20                  | 69607020 025I | Logstor  | 11                    | 31 | ¾"×25 | 170 | 150 | 128-158 | 61-168 |
| 25                  | 69607025 025I | Logstor  | 11                    | 31 | 1"×32 | 170 | 150 | 128-158 | 61-168 |
| OHNE ISOLIERSCHALEN |               |          | Alle Maßangaben in mm |    |       |     |     |         |        |
| DN                  | BROEN Nr.     | Variante | A                     | B  | RG    | D   | E   | F       | G      |
| 20                  | 69607020 025  | Logstor  | 11                    | 31 | ¾"×25 | 170 | 150 | 128-158 | 61-168 |
| 25                  | 69607025 025  | Logstor  | 11                    | 31 | 1"×32 | 170 | 150 | 128-158 | 61-168 |



# Flexbeschlag - DN 20 - 25, PN 25

## Typ 69608 - Reduzierter Durchgang

### Innengewinde × PE-RT

Flexible Hausanschlussgarnitur für Schrank

### Materialbeschreibung

Vollverschweißter Kugelhahn mit Gewindeenden.

### Anwendungen

Heizsysteme und Fernwärme

### Oberflächenbehandlung

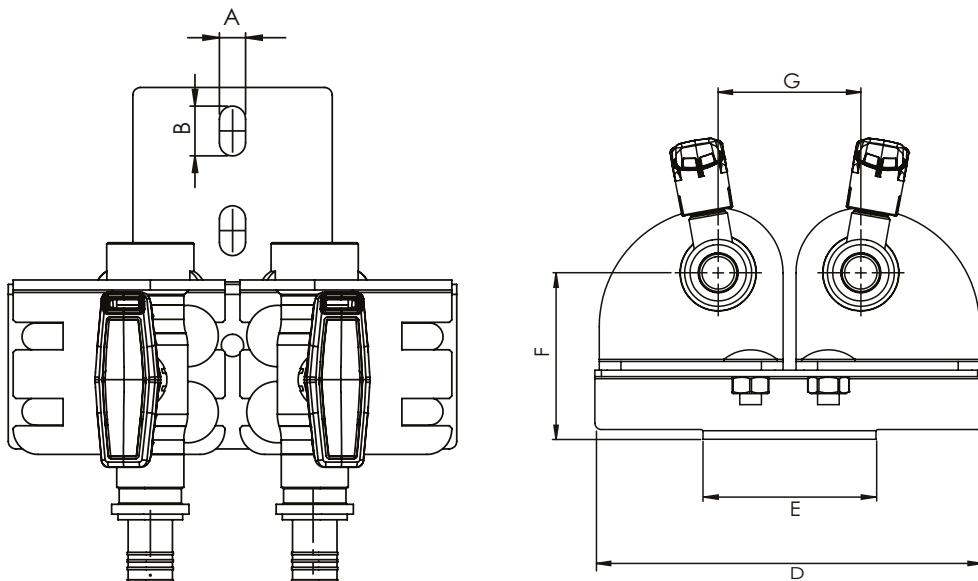
Umweltfreundliche Korrosionsschutzlackierung

### Hinweis

Ausgelegt für Doppelrohr- und Einzelrohr-Systeme.



Abmessungen



| MIT ISOLIERSCHALEN  |               |          | Alle Maßangaben in mm |    |       |     |    |    |        |
|---------------------|---------------|----------|-----------------------|----|-------|-----|----|----|--------|
| DN                  | BROEN Nr.     | Variante | A                     | B  | RG    | D   | E  | F  | G      |
| 20                  | 69608020 025I | Logstor  | 10,5                  | 20 | ¾"×25 | 180 | 80 | 77 | 61-168 |
| 25                  | 69608025 025I | Logstor  | 10,5                  | 20 | 1"×32 | 180 | 80 | 77 | 61-168 |
| OHNE ISOLIERSCHALEN |               |          | Alle Maßangaben in mm |    |       |     |    |    |        |
| DN                  | BROEN Nr.     | Variante | A                     | B  | RG    | D   | E  | F  | G      |
| 20                  | 69608020 025  | Logstor  | 10,5                  | 20 | ¾"×25 | 180 | 80 | 77 | 61-168 |
| 25                  | 69608025 025  | Logstor  | 10,5                  | 20 | 1"×32 | 180 | 80 | 77 | 61-168 |

# Flexbeschlag - DN 20 - 25, PN 25

Typ 69607 - Reduzierter Durchgang

Innengewinde x Alupex

Flexible Hausanschlussgarnitur

Materialbeschreibung

Vollverschweißter Kugelhahn mit Gewindeenden.

Anwendungen

Heizsysteme und Fernwärme

Oberflächenbehandlung

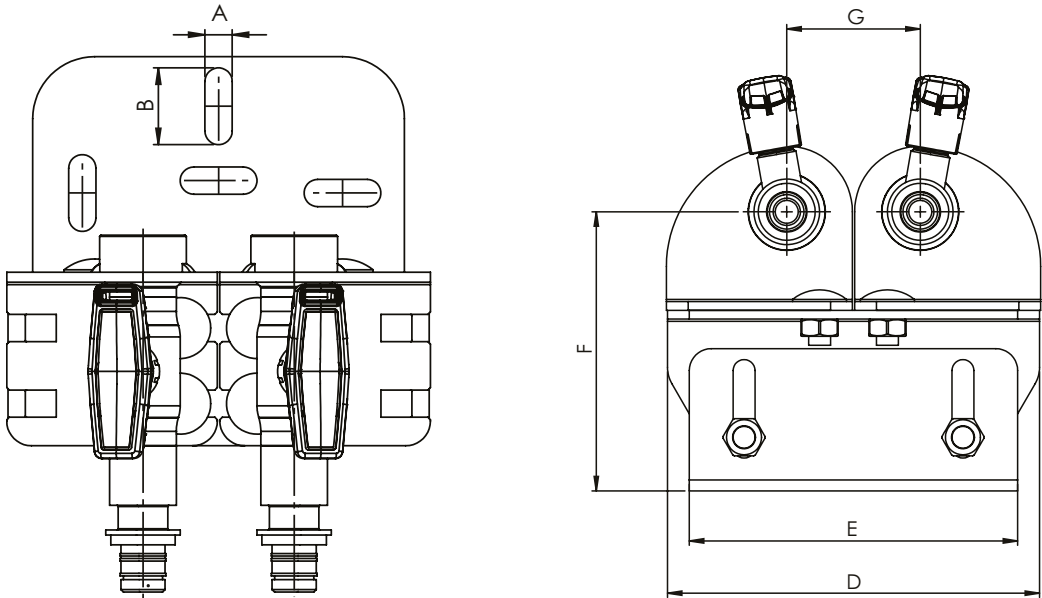
Umweltfreundliche Korrosionsschutzlackierung

Hinweis

Ausgelegt für Doppelrohr- und Einzelrohr-Systeme.



Abmessungen



| MIT ISOLIERSCHALEN   |               |          | Alle Maßangaben in mm |    |       |     |     |         |        |
|----------------------|---------------|----------|-----------------------|----|-------|-----|-----|---------|--------|
| DN                   | BROEN Nr.     | Variante | A                     | B  | RG    | D   | E   | F       | G      |
| 20                   | 69605020 025I | Logstor  | 11                    | 31 | ¾"×20 | 170 | 150 | 128-158 | 61-168 |
| 20                   | 69605A20 025I | Logstor  | 11                    | 31 | ¾"×26 | 170 | 150 | 128-158 | 61-168 |
| 20                   | 69606B20 025I | ISOPlus  | 11                    | 31 | ¾"×20 | 170 | 150 | 128-158 | 61-168 |
| 25                   | 69607B25 025I | ISOPlus  | 11                    | 31 | 1"×25 | 170 | 150 | 128-158 | 61-168 |
| 25                   | 69605025 025I | Logstor  | 11                    | 31 | 1"×32 | 170 | 150 | 128-158 | 61-168 |
| UDEN ISOLERINGSSKÅLE |               | Variante | Alle Maßangaben in mm |    |       |     |     |         |        |
| 20                   | 69605020 025  | Logstor  | 11                    | 31 | ¾"×20 | 170 | 150 | 128-158 | 61-168 |
| 20                   | 69605A20 025  | Logstor  | 11                    | 31 | ¾"×26 | 170 | 150 | 128-158 | 61-168 |
| 20                   | 69606B20 025  | ISOPlus  | 11                    | 31 | ¾"×20 | 170 | 150 | 128-158 | 61-168 |
| 25                   | 69607B25 025  | ISOPlus  | 11                    | 31 | 1"×25 | 170 | 150 | 128-158 | 61-168 |
| 25                   | 69605025 025  | Logstor  | 11                    | 31 | 1"×32 | 170 | 150 | 128-158 | 61-168 |

# Flexbeschlag - DN 20 - 25, PN 25

## Typ 69608 - Reduzierter Durchgang

### Innengewinde × Alupex

Flexible Hausanschlussgarnitur für Schrank

### Materialbeschreibung

Vollverschweißter Kugelhahn mit Gewindeenden.

### Anwendungen

Heizsysteme und Fernwärme

### Oberflächenbehandlung

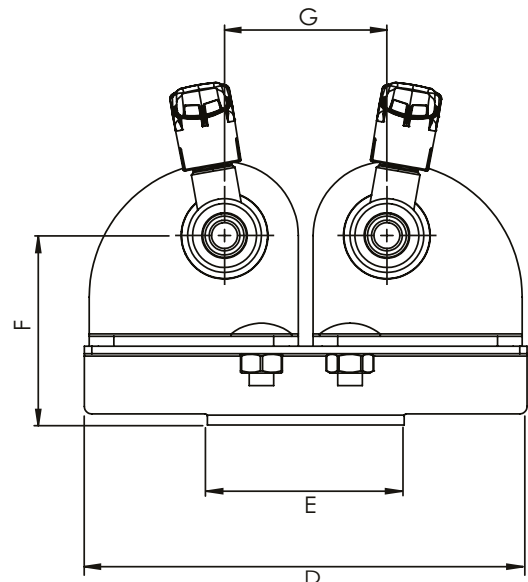
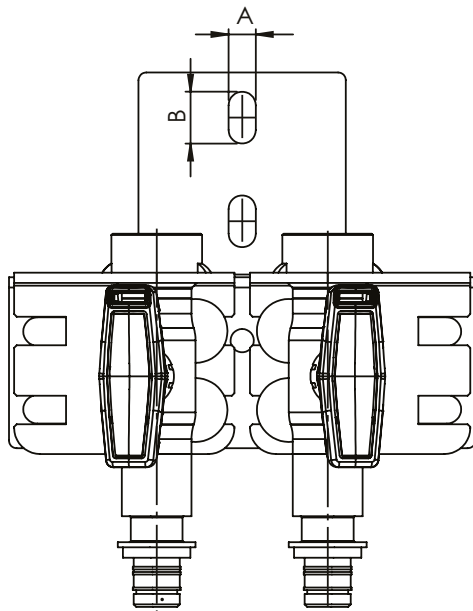
Umweltfreundliche Korrosionsschutzlackierung

### Hinweis

Ausgelegt für Doppelrohr- und Einzelrohr-Systeme.



Abmessungen



| MIT ISOLIERSCHALEN   |               |          | Alle Maßangaben in mm |    |       |     |    |    |        |
|----------------------|---------------|----------|-----------------------|----|-------|-----|----|----|--------|
| DN                   | BROEN Nr.     | Variante | A                     | B  | RG    | D   | E  | F  | G      |
| 20                   | 69606020 025I | Logstor  | 10,5                  | 20 | ¾"×20 | 180 | 80 | 77 | 66-168 |
| 20                   | 69606A20 025I | Logstor  | 10,5                  | 20 | ¾"×26 | 180 | 80 | 77 | 66-168 |
| 20                   | 69605B20 025I | ISOPlus  | 10,5                  | 20 | ¾"×20 | 180 | 80 | 77 | 66-168 |
| 25                   | 69608B25 025I | ISOPlus  | 10,5                  | 20 | 1"×25 | 180 | 80 | 77 | 66-168 |
| 25                   | 69606025 025I | Logstor  | 10,5                  | 20 | 1"×32 | 180 | 80 | 77 | 66-168 |
| UDEN ISOLERINGSSKÅLE |               |          | Alle Maßangaben in mm |    |       |     |    |    |        |
| DN                   | BROEN Nr.     | Variante | A                     | B  | RG    | D   | E  | F  | G      |
| 20                   | 69606020 025  | Logstor  | 10,5                  | 20 | ¾"×20 | 180 | 80 | 77 | 66-168 |
| 20                   | 69606A20 025  | Logstor  | 10,5                  | 20 | ¾"×26 | 180 | 80 | 77 | 66-168 |
| 20                   | 69605B20 025  | ISOPlus  | 10,5                  | 20 | ¾"×20 | 180 | 80 | 77 | 66-168 |
| 25                   | 69608B25 025  | ISOPlus  | 10,5                  | 20 | 1"×25 | 180 | 80 | 77 | 66-168 |
| 25                   | 69606025 025  | Logstor  | 10,5                  | 20 | 1"×32 | 180 | 80 | 77 | 66-168 |

# Flexible Hausanschlussgarnitur – DN 20 - 25, PN 16

Typ 69603S – Reduzierter Durchgang

**Innengewinde × Kupfer**  
Flexible Hausanschlussgarnitur für Schrank

**Materialbeschreibung**  
Vollverschweißter Kugelhahn mit Gewindeende und Kupferende

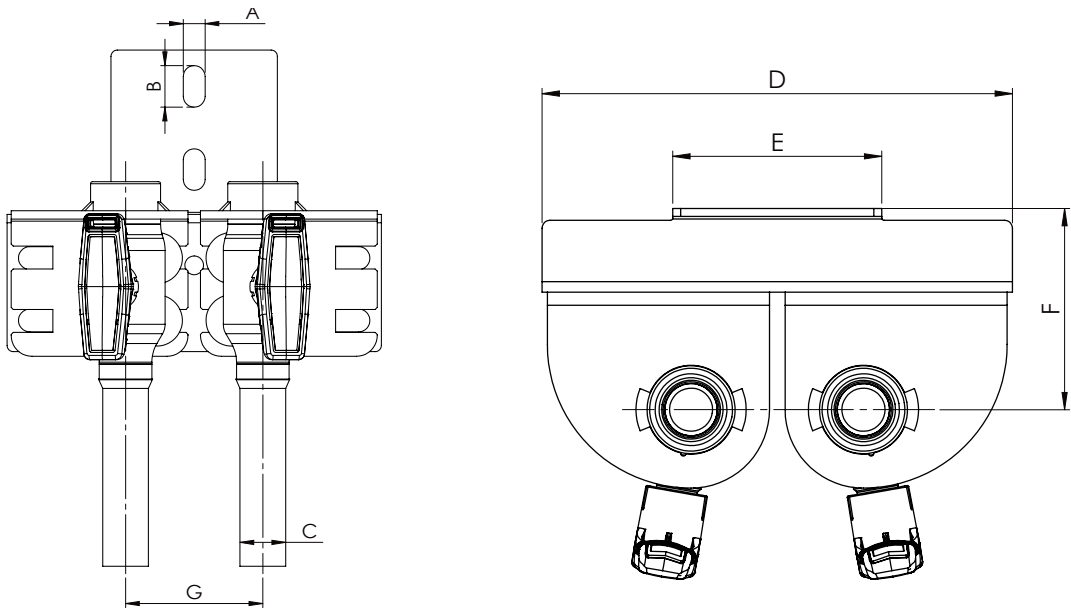
**Anwendungen**  
Heizsysteme und Fernwärme

**Oberflächenbehandlung**  
Umweltfreundliche Korrosionsschutzlackierung

**Hinweis**  
Ausgelegt für Doppelrohr- und Einzelrohr-Systeme.



Abmessungen



| MIT ISOLIERSCHALEN  |                 | Alle Maßangaben in mm |    |         |     |    |    |        |
|---------------------|-----------------|-----------------------|----|---------|-----|----|----|--------|
| DN                  | BROEN Nr.       | A                     | B  | C       | D   | E  | F  | G      |
| 20                  | 69603020S78670I | 10,5                  | 20 | 1"×22   | 180 | 80 | 77 | 66-168 |
| 25                  | 69603025S78690I | 10,5                  | 20 | 1,5"×28 | 180 | 80 | 77 | 66-168 |
| OHNE ISOLIERSCHALEN |                 | Alle Maßangaben in mm |    |         |     |    |    |        |
| 20                  | 69603020S78670I | 10,5                  | 20 | 1"×22   | 180 | 80 | 77 | 66-168 |
| 25                  | 69603025S78690I | 10,5                  | 20 | 1,5"×28 | 180 | 80 | 77 | 66-168 |

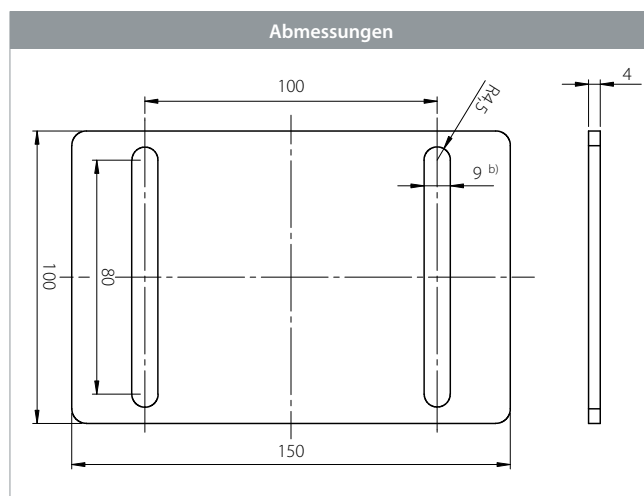
# Halterung für Verlängerung – DN 15 - 32

Typ 316...

**Halterung für Verlängerung**

**Oberflächenbehandlung**

Umweltfreundliche Korrosionsschutzlackierung



| DN      | BROEN Nr. | Breite (mm) | Höhe (mm) | Tiefe (mm) |
|---------|-----------|-------------|-----------|------------|
| 15 - 25 | 316800    | 150         | 100       | 4          |

## Isolierschalen – DN 15 - 20

Typ 600...

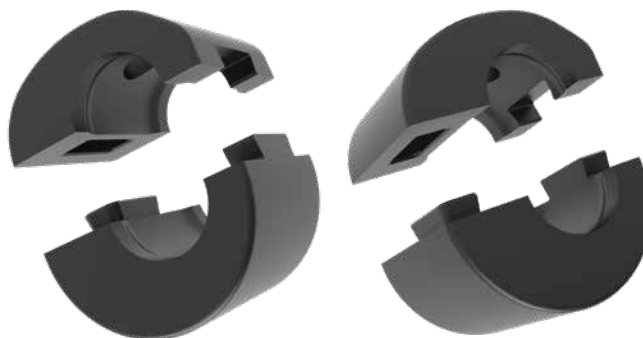
**Isolierschalen für flexible Hausanschlussgarnituren**

### Materialbeschreibung

Materialbeschreibung: Polyurethan – schwarz  
 Klasse: B2 gem. DIN 4102  
 Gewicht: 55-60 kg/m<sup>2</sup>  
 Wärmeleitfähigkeit: 0029 W7mK  
 Temperatur: Max. 130 °C (kurzzeitig 140 °C)

### Anwendungen

Zur Isolierung von BROEN flexiblen Hausanschlussgarnituren DN 15 - 20FB und DN 20 - 25RB. Set bestehend aus 2 +2 Polyurethan-Halbschalen zur Montage an flexiblen Hausanschlussgarnituren.



| DN          | BROEN Nr. |
|-------------|-----------|
| 15FB & 20RB | 600825    |
| 20FB & 25RB | 600826    |

## Knebelgriff – DN 15 - 25

Typ 66050



| DN      | BROEN Nr.  | H (mm) | L (mm) | B (mm) |
|---------|------------|--------|--------|--------|
| 15 - 25 | 9015550022 | 33     | 70     | 24,5   |

## Verriegelung – DN 15 - 20FB

Typ 600749



| DN         | BROEN Nr. |
|------------|-----------|
| 15 - 20 FB | 600749    |